



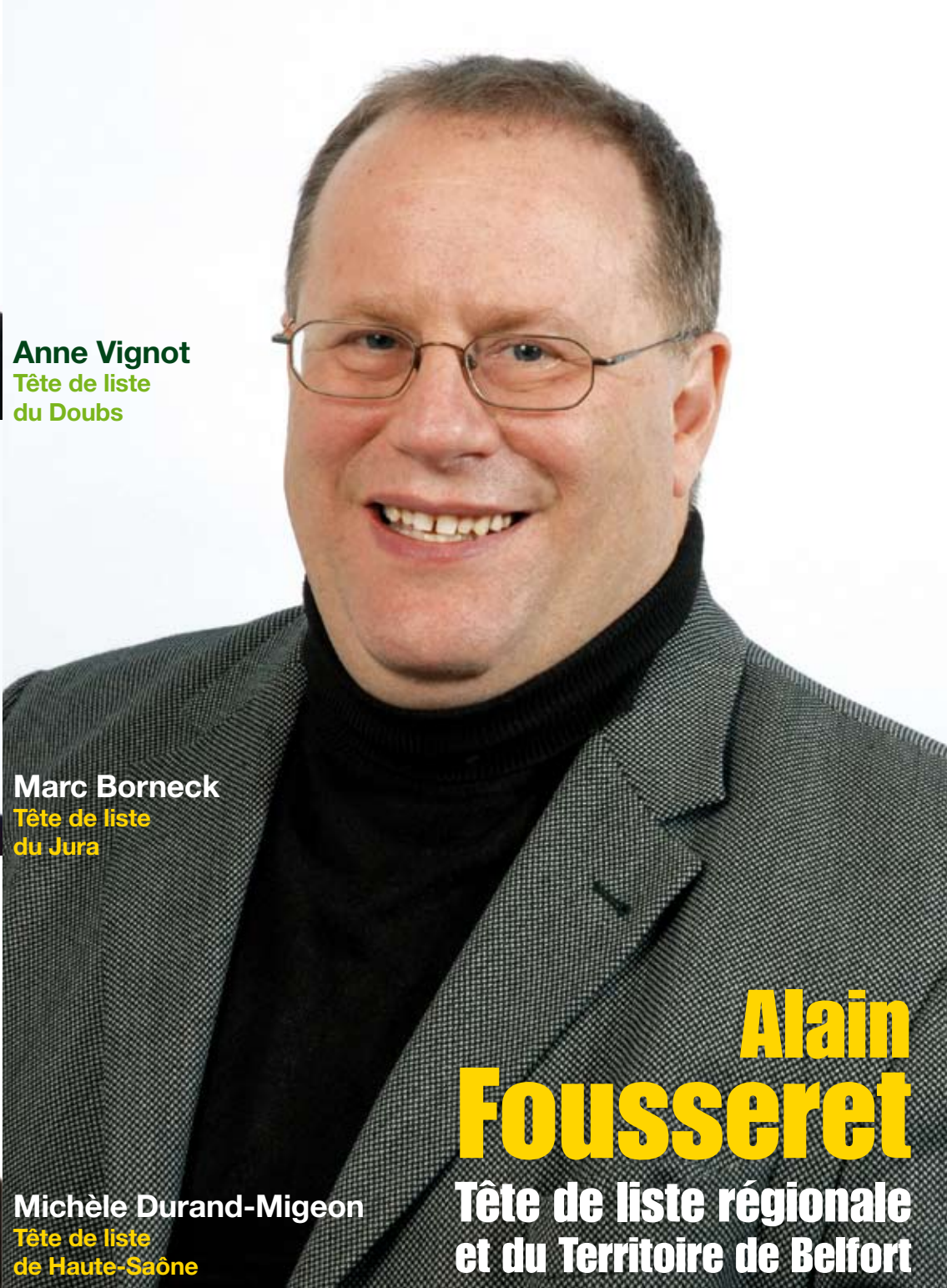
Anne Vignot
Tête de liste
du Doubs



Marc Borneck
Tête de liste
du Jura

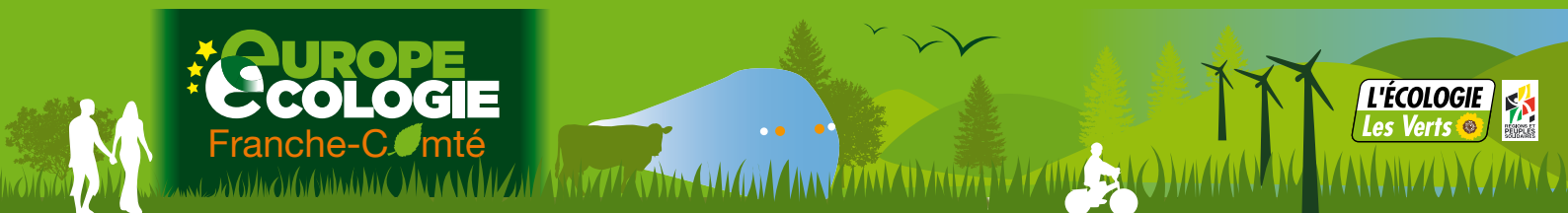


Michèle Durand-Migeon
Tête de liste
de Haute-Saône



**Alain
Fousseret**
Tête de liste régionale
et du Territoire de Belfort

Faire de la Franche-Comté une **éco-région**



Nous, femmes et hommes engagés dans **le rassemblement Europe Ecologie Franche-Comté**, venons d'horizons divers : société civile, Verts, acteurs associatifs et syndicaux... Nous avons l'ambition de gérer la région Franche-Comté. **Ensemble, nous pouvons construire une autre économie, plus responsable, conciliant qualité de vie, respect de l'environnement, réduction des inégalités et création d'emplois.**

C'est la **conversion écologique** de l'économie qu'Europe Ecologie Franche-Comté vous propose. Pour ce projet, **la région est un échelon essentiel** : à la fois proche de ses habitant-es, de leurs besoins et d'une taille suffisante pour assurer un développement économique cohérent.

L'économie franc-comtoise de demain sera **une économie de l'innovation** grâce aux énergies renouvelables, à la maîtrise de

l'énergie - notamment dans l'habitat - aux transports collectifs, à une agriculture bio et de proximité.

Dans ces secteurs, nous créerons **des milliers d'emplois de qualité et non délocalisables.**

À l'image de notre fonctionnement politique d'ouverture, de transparence et de dialogue, nous impulserons **le changement des pratiques politiques.** Chaque citoyen-ne comtois-e sera pleinement associé-e à la construction et à l'évaluation des politiques régionales.

La Franche-Comté entrera résolument dans **un modèle de développement soucieux de l'épanouissement de ses habitants, de la préservation de la planète et deviendra une véritable éco-région!**

 franche-comte.regions-europe-ecologie.fr

Je soutiens Europe Ecologie Franche-Comté

Nom : Prénom :

Adresse :

Tél. : Mail :

- je rejoins le comité de soutien et j'accepte que mon nom apparaisse
- je fais un don à l'ordre de Christophe Bergerot, mandataire financier
- je souhaite participer à la campagne et accepte d'être contacté

À envoyer à :
Europe Ecologie Franche-Comté
24 rue Claude Pouillet - 25000 Besançon
Tél. : 03.81.62.51.72

