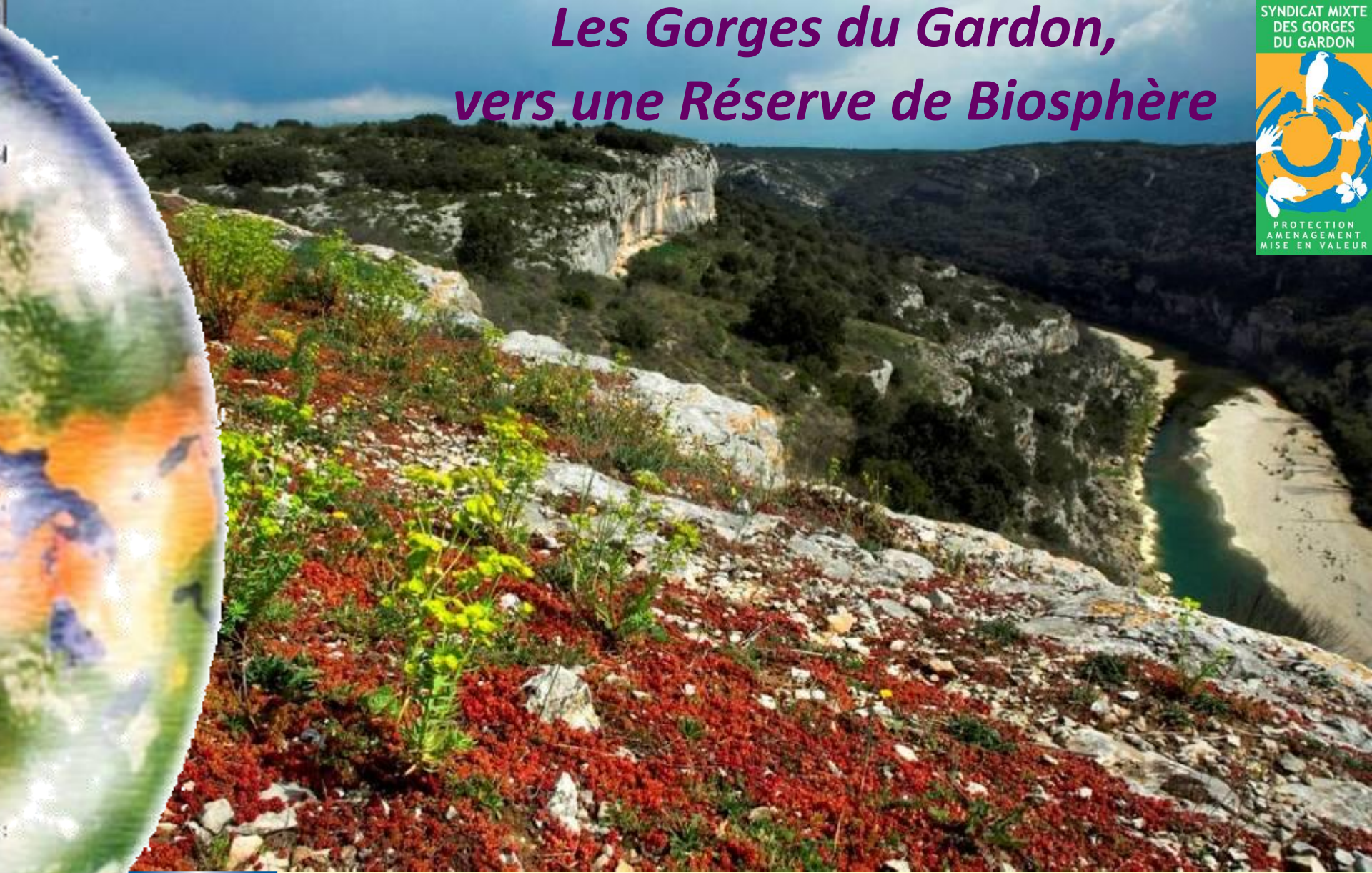


Les Gorges du Gardon, vers une Réserve de Biosphère



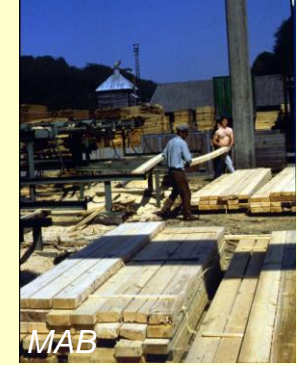
Réserves de
BIOSPHERE



FRANCE

- Présentation du projet -

- 2013 -



Origine et Historique des Réserves de Biosphère

- **1968 : Conférence de la biosphère**
- **1971 : Programme scientifique Man and Biosphere**
- **1974 : Naissance des premières RB**
- **1995 : Stratégie de Séville, élaboration du cahier des charges type**
- **2008 : Conférence de Madrid, programmation 2008-2013**

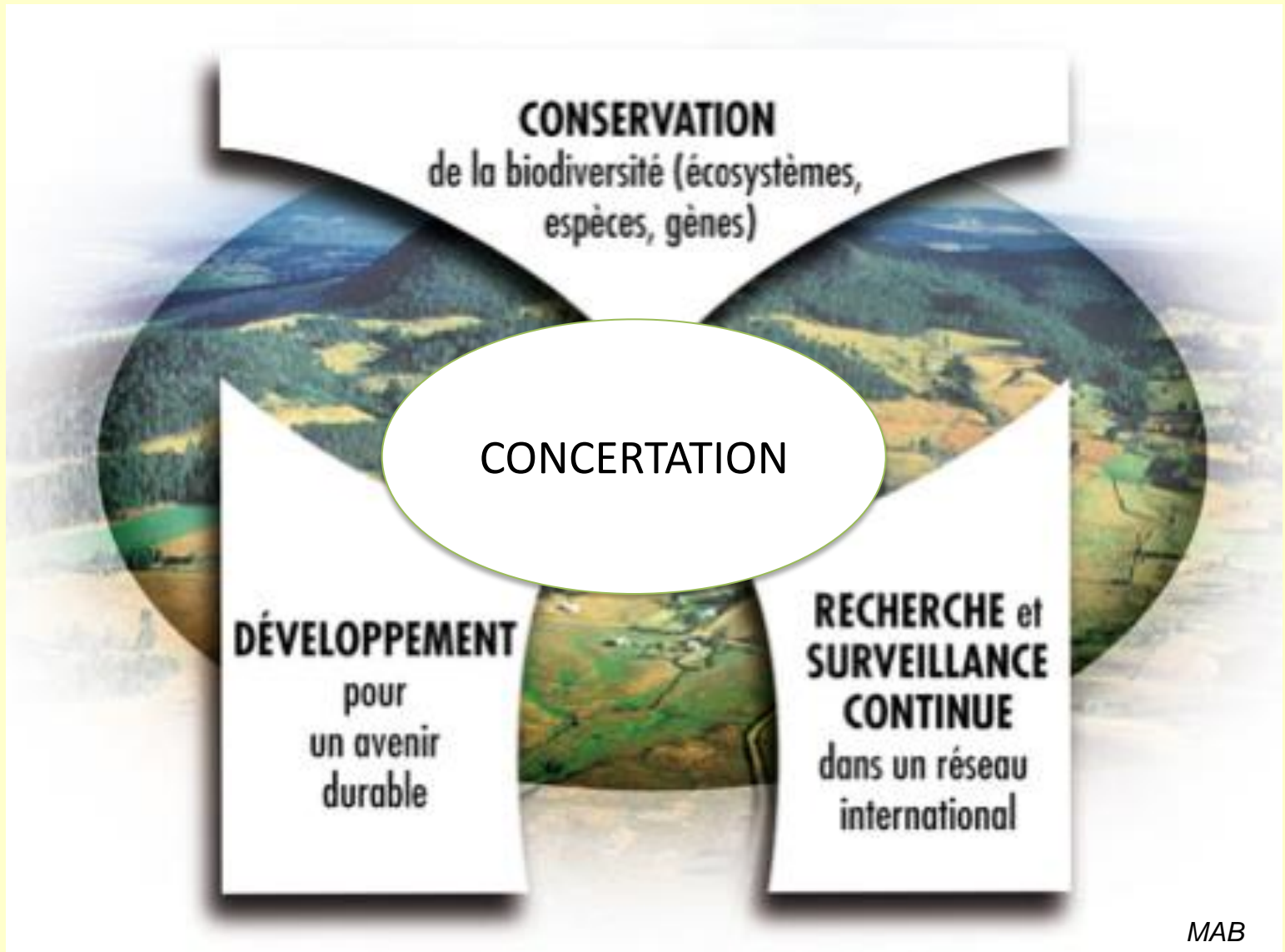


Pourquoi devenir Réserve de biosphère ?

- Pour faire reconnaître par l'UNESCO la *qualité* d'un territoire, pour donner une image internationale.
- Pour s'engager à long terme devant la communauté internationale à mettre en œuvre des actions visant à la conserver.
- Pour intégrer son territoire dans un réseau mondial d'échanges et d'apprentissages mutuels.



A quoi s'engage une Réserve de biosphère ?





Le Réseau MAB

- **En 2013,**
610 réserves dans 117 pays
11 en France + 3 en projet
- **En France:**
 - ✓ **surfaces comprises entre 20 000 ha et 2 400 000 ha**
 - ✓ **créées entre 1977 et 1997, 2012 pour la dernière**
 - ✓ **coordonnées par un Parc, une association ou un syndicat mixte**





Codigo de lares ISO 3166 - ISO 3166 Country Codes - Códigos de país ISO 3166

ARG - United Arab Emirates, Bahrain AUS - United Arab Emirates, Bahrain AVE - Palau BGR - Bulgaria BWA - Botswana CAN - Canada CHL - Chile COL - Colombia CRI - Costa Rica CUB - Cuba CYP - Cyprus DEU - Germany DNK - Denmark ESP - Spain FIN - Finland FRA - France GBR - United Kingdom GRC - Greece GTM - Guatemala HUN - Hungary IND - India IDN - Indonesia IRL - Ireland ITA - Italy JPN - Japan KOR - South Korea KWT - Kuwait LBN - Lebanon LUX - Luxembourg MEX - Mexico MYS - Malaysia NLD - Netherlands NOR - Norway NZL - New Zealand PAN - Panama PER - Peru POL - Poland PRT - Portugal ROM - Romania RUS - Russia SAU - Saudi Arabia SGP - Singapore SVK - Slovakia SLO - Slovenia THA - Thailand TUR - Turkey UEA - United Arab Emirates USA - United States of America VEN - Venezuela	ISL - Iceland JOR - Jordan KAZ - Kazakhstan KHM - Cambodia KGZ - Kyrgyzstan KIR - Kiribati KOS - Kosovo KSA - Saudi Arabia KHM - Cambodia KWT - Kuwait LBN - Lebanon LUX - Luxembourg MEX - Mexico MYS - Malaysia NLD - Netherlands NOR - Norway NZL - New Zealand PAN - Panama PER - Peru POL - Poland PRT - Portugal ROM - Romania RUS - Russia SAU - Saudi Arabia SGP - Singapore SVK - Slovakia SLO - Slovenia THA - Thailand TUR - Turkey UEA - United Arab Emirates USA - United States of America VEN - Venezuela	UZB - Uzbekistan VNM - Vietnam YEM - Yemen ZAF - South Africa ZMB - Zambia ZWE - Zimbabwe ACR - Antarctica AFR - Africa AMR - Americas ANZ - Oceania EUR - Europe MDE - Middle East OCE - Oceania SEA - Southeast Asia WNA - Western North America WSA - Western South America	FEM - International GEM - Global HEM - Hemispheric IEM - International MAM - Marine NEM - Northern SEM - Southern TEM - Trans-equatorial WEM - Western ZEM - Zonal	R01 - Africa R02 - Asia R03 - Europe R04 - North America R05 - Oceania R06 - South America R07 - Antarctica R08 - International R09 - Global R10 - Hemispheric R11 - International R12 - Marine R13 - Northern R14 - Southern R15 - Trans-equatorial R16 - Western R17 - Zonal
--	---	---	---	--

Carte du réseau mondial des Réserves de Biosphère en 2010, Source : UNESCO



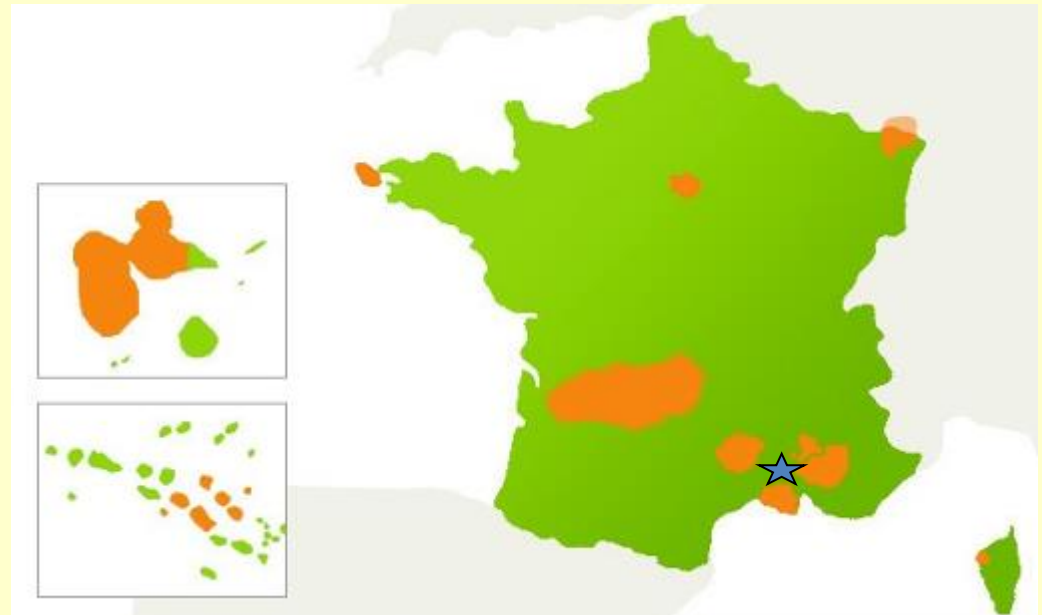
Réserves finalisées

- 1- Archipel de la Guadeloupe
- 2 - Mer d'Iroise
- 3 - Fontainebleau - Gâtinais
- 4 - Vosges du Nord /
Pfalzerwald
- 5- Commune de Fakarava
(Polynésie française)
- 6 - Cévennes
- 7 - Mont Ventoux
- 8 - Luberon
- 9 - Camargue (Delta du
Rhône)
- 10 - Vallée du Fango
- 11 – Vallée de la Dordogne

3 en projet : Queyras,
Audomarois et Gorges du
Gardon



Mer d'Iroise MAB



Comment sont organisées les Réserves de biosphère ?

- Les Réserves de Biosphère ne présentent pas de cadre réglementaire propre:
 - On peut chasser, pêcher, se promener...
 - On peut construire des maisons, élargir des routes...
 - On peut manger « ce que l'on veut »...
- Les Réserves de Biosphère nécessitent :
 - Une politique de gestion
 - Un comité de gestion : élus, associations, acteurs socio économiques
 - Une structure de coordination : Syndicat mixte, association loi 1901, parc naturel...
 - Un conseil scientifique
 - Un conseil éducatif (optionnel mais recommandé)



Le processus pour devenir Réserve de biosphère

- Répondre à 5 critères
- Elaboration du dossier de candidature
- Transmission par voie diplomatique et examen par l'UNESCO
- Remise officielle du diplôme
- Révision tous les 10 ans



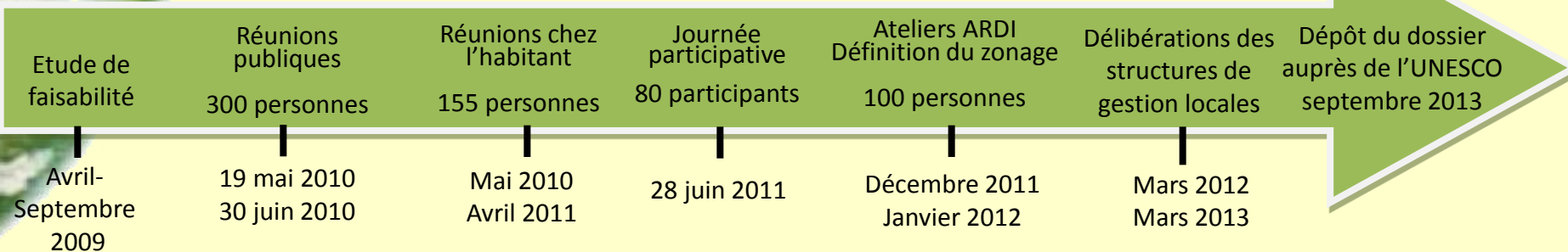
Réunion publique à Cabrières



Réunion chez l'habitant à Cabrières



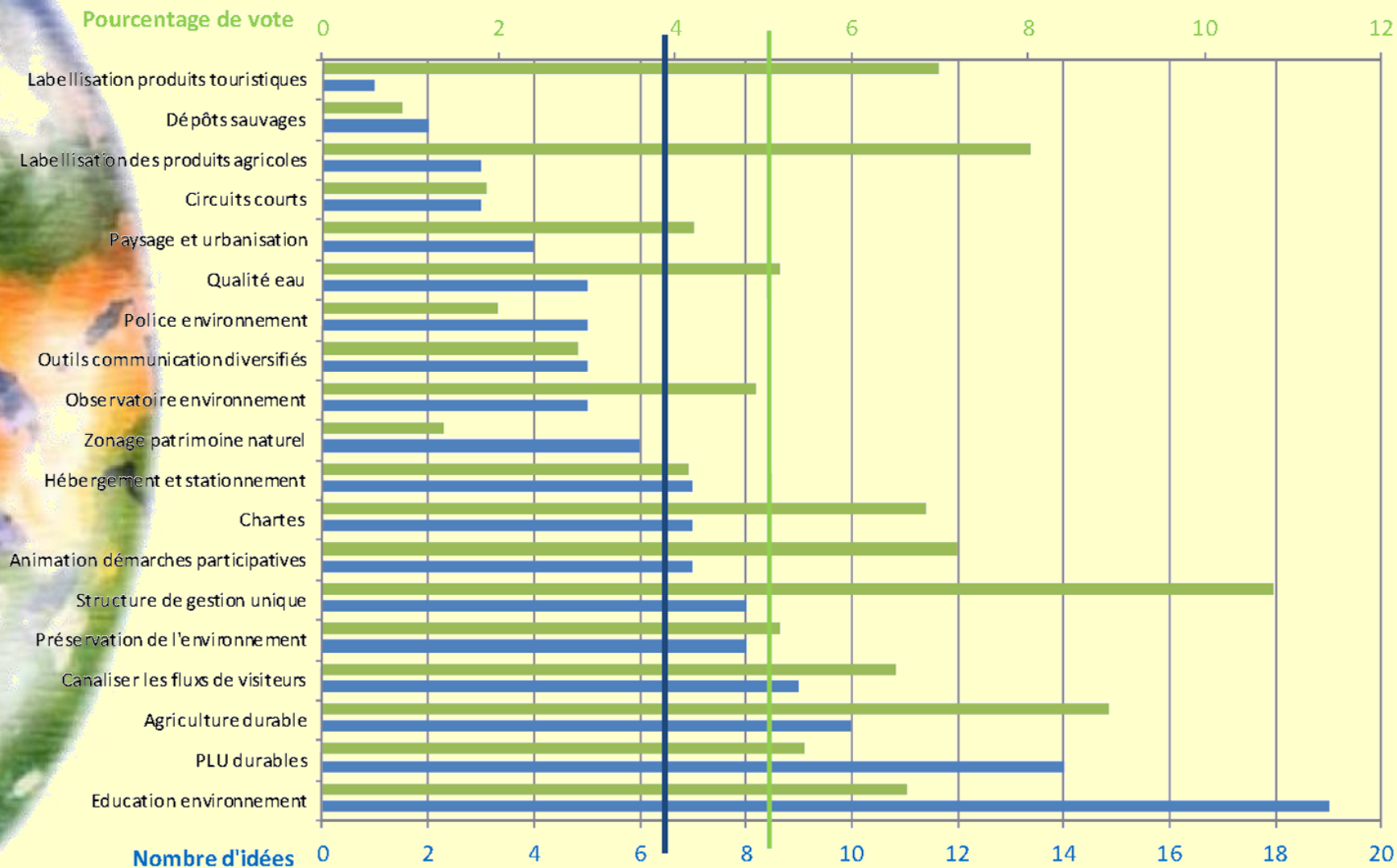
Journée participative du 28 juin 2011 à Vers



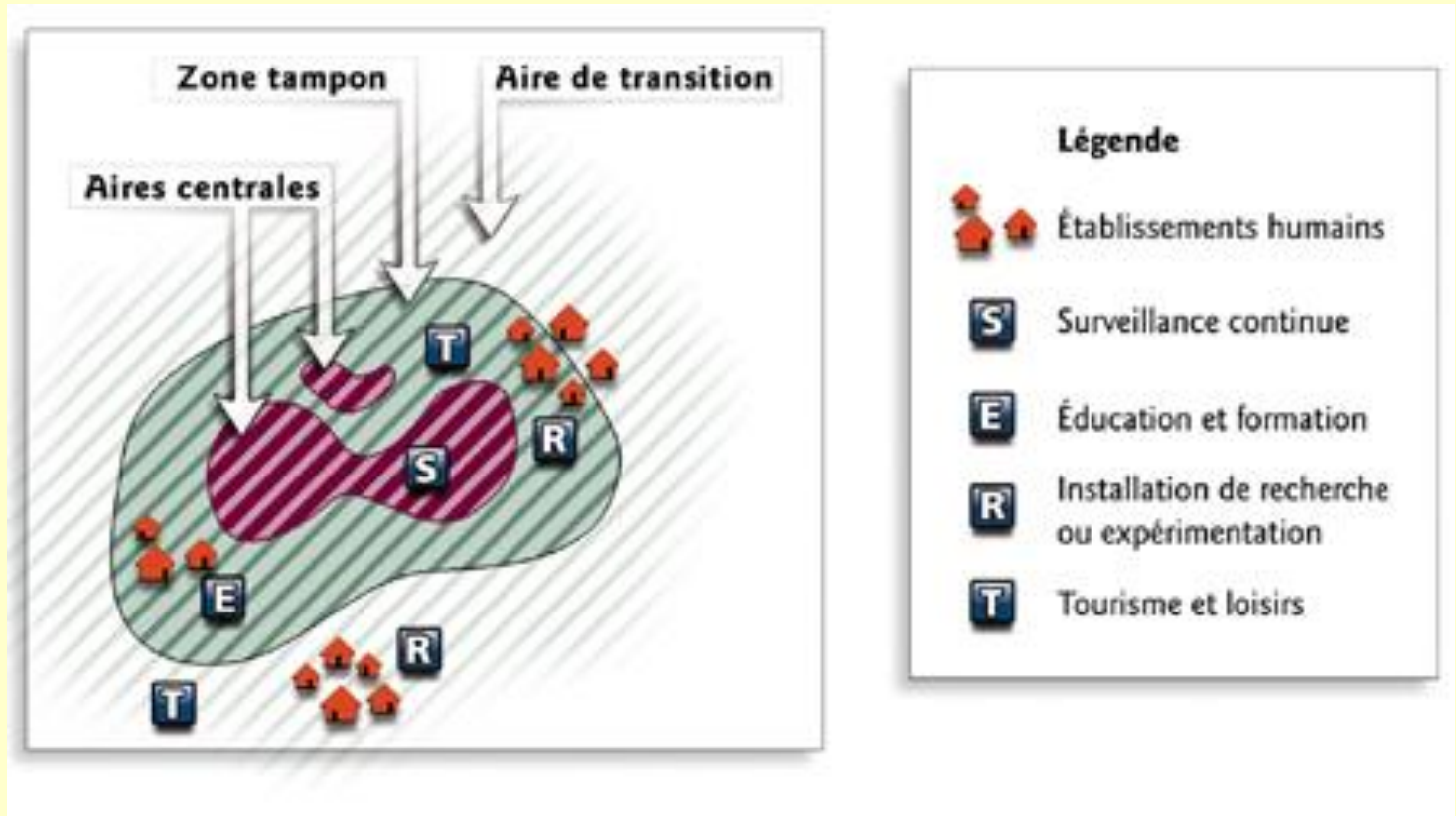
Répondre à 5 critères majeurs

	Etat des lieux	Opportunités
1. Présenter des espèces et des paysages méritant d'être protégés	132 espèces d'oiseaux, 20 espèces d'amphibiens et reptiles, 26 espèces de poissons, 22 espèces de Chauves souris, et autres mammifères 2 ZPS, 1 SIC, 1 RNR, 1 APPB 2 sites classés + 1 projet d'extension	-Reconnaissance Nationale et Internationale du site - Création d'une véritable identité - Label
2. Regrouper des interventions humaines variées	Activités touristiques Activités de pleine nature Agriculture, viticulture et pastoralisme Activités militaires Carrières Artisanat	- Pas de statut juridique strict - Localisation du site à l'interface entre les RB des Cévennes, du Mont Ventoux, du Lubéron et de la Camargue
3. Disposer d'une structure de coordination adaptée	Syndicat Mixte des Gorges du Gardon	- Développement durable du tourisme - Coopération entre différentes disciplines
4. Disposer de programmes scientifiques	DOCOB Natura 2000 Life Terrains Militaires / Life Chiroptère Plan nationaux d'action d'espèces emblématiques Plan de gestion RNR	- Préserver un territoire à caractère rural face à la pression urbaine des 3 agglomérations environnantes
5. Disposer d'un assentiment officiel des représentants de la population locale	Délibération à l'unanimité du Comité Syndical (4 juin 2009) Délibération du CG, de 25 communes (Argilliers, Arpaillargues, Bezouze, Blauzac, Bourdic, Cabrières, Castillon, Collias, Dions, Garrigues, La Calmette, Lédenon, Marguerittes, Nîmes, Poulx, Remoulins, Saint-Bonnet, Saint-Chartes, Sernhac, Saint-Gervasy, Saint-Hilaire, Saint-Maximin, Sanilhac, Uzès, Vers), CC du Pont-du-Gard et d'Uzès, agglomération de Nîmes.	- Territoire structuré autour du SMGG depuis 1993 : expérience et ancienneté

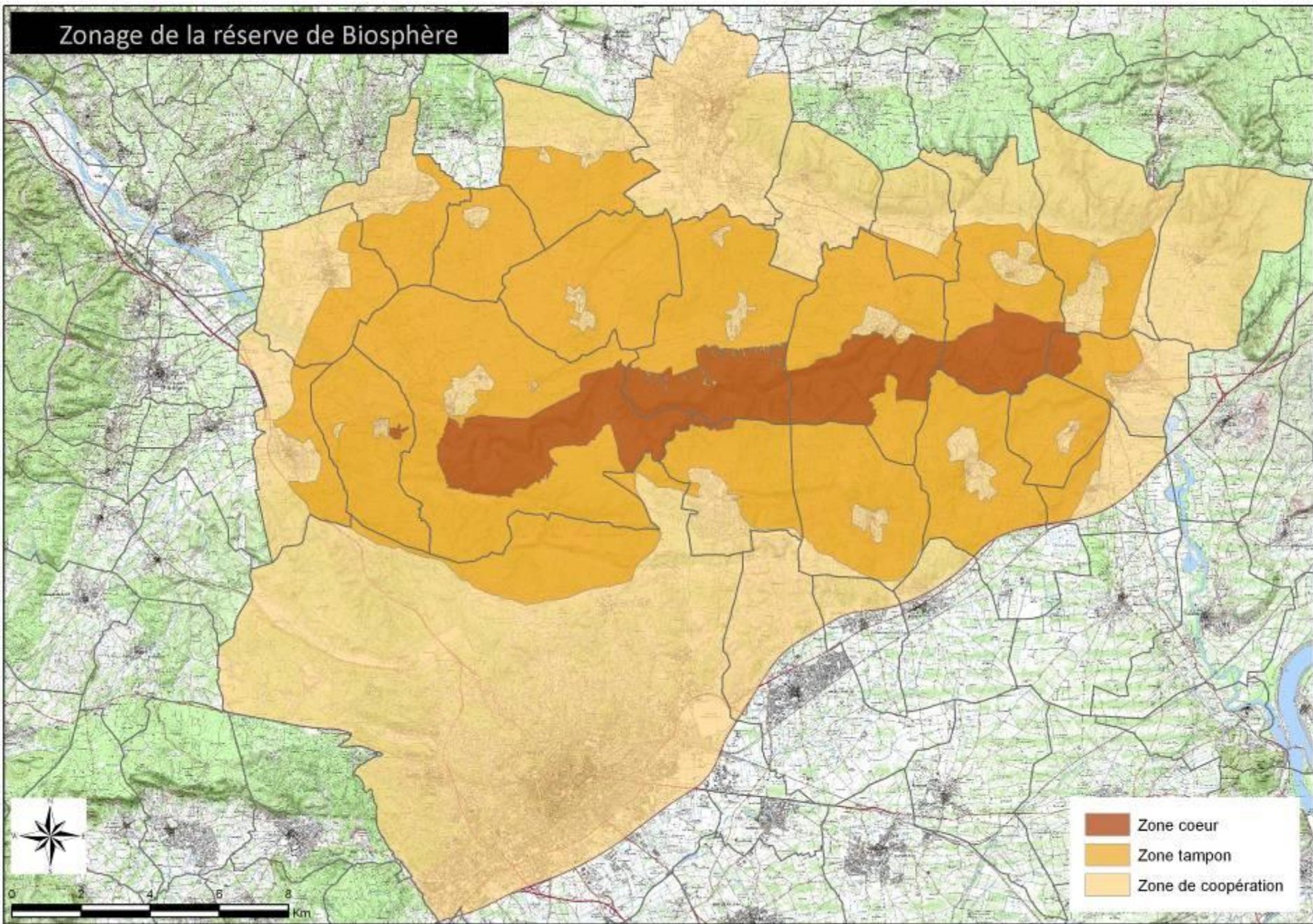
Les actions prioritaires de la réserve de biosphère



Zonage de la réserve de biosphère



Zonage de la réserve de Biosphère



Quelques exemples concrets



Culture et développement économique responsable

Charte de développement économique



Innovation



Coopération internationale : jumelage avec le Chili et la RB de Fontainebleau



Education, avec le réseau des écoles associés de l'UNESCO.



Recherche : mise en place d'une usine de méthanisation

Merci de votre attention