

transports régionaux

Les déplacements constituent un enjeu majeur, tant social, environnemental qu'économique.

Pourquoi favoriser les transports collectifs plutôt que la voiture ? Pour réduire la facture des ménages et des entreprises en matière de déplacements, pour faire face à la raréfaction des carburants fossiles, pour résorber les embouteillages, diminuer la pollution de l'air, nocive et coûteuse pour

la santé et réduire les émissions de gaz à effet de serre.

Comment diminuer les inégalités d'offres de déplacements en PACA et améliorer l'articulation entre les différents transports (l'inter-modalité) ? Autant de chantiers majeurs que nous défendons et auxquels notre vice-président aux Transports, **Jean-Yves Petit**, s'est attelé, dès le début du mandat, en 2010.



AMÉLIORER LA QUALITE DU SERVICE TER

Pendant la campagne des régionales, nous avons pris un engagement majeur : redresser la qualité et la fiabilité du service TER, qualité qui, malgré l'investissement de la Région, était dégradée et entraînait un fort mécontentement. **Le plan PrioriT**, issu d'un accord Région/SNCF/Réseau Ferré de France (RFF), **a permis un redressement du service**. Du nouveau matériel a été commandé (16 locomotives en 2013) et des travaux ont été engagés.

Les usagers s'y retrouvent puisqu'on a enregistré une augmentation de la fréquentation et des recettes. Mais l'effort doit être poursuivi sur la durée. D'autant que la qualité du service dû par la SNCF a connu dernièrement quelques défaillances dont J.-Y. Petit s'est le premier inquiété. Un plan de redressement est en cours.

RENDRE LES TARIFS PLUS ATTRACTIFS ET MIEUX INFORMER



Favoriser l'accès aux transports pour tous : il s'agissait d'offrir des tarifs plus attractifs et concurrentiels par rapport à la voiture : la région a voté une importante réforme tarifaire fin avril 2011. C'est la carte ZOU ! (voir encadré au verso)

La 2^e phase de la réforme tarifaire est enclenchée : titres uniques pour les abonnements et les carnets de voyages, pass journaliers et événementiels achetables par internet, possibilité pour les abonnés de prendre indistinctement le train ou le car entre Marseille/Aix et Marseille/Aubagne (c'est le **Pass Alternatif**). L'objectif à atteindre est une tarification harmonisée sur l'ensemble du territoire, une tarification zonale intermodale type « Pass Navigo ».

Quelles autres alternatives que la voiture existent pour nos trajets ? Un nouvel outil important a été conçu pour l'information des usagers : **pacamobilite.fr**. Il permet de voir rapidement et simplement toutes les possibilités de transports alternatifs à la voiture (quels transports et à quel horaire) sur un parcours, entre une adresse et une autre sur tout notre territoire régional.

NON À LA TRÈS GRANDE VITESSE (LGV), NON AU TRÈS GRAND IMMOBILISME

Les écologistes l'ont dit et le répètent : la LGV PACA, qui avait été décidée par l'Etat, ne correspond pas aux besoins de notre territoire. En revanche, **nous devons absolument remettre en état un réseau régional ferroviaire qui date de plus d'un siècle, dont personne n'avait jusqu'alors pris en considération la dégradation et les besoins criants de développement. Ce réseau a subi de nombreuses fermetures de lignes et n'est plus adapté aux besoins des habitants de notre région.**

C'est pourquoi le projet « LGV PACA », devenu « ligne nouvelle Provence Côte d'Azur » (LN PCA), prend davantage en compte les besoins régionaux d'offre de transports et de déplacements de proximité. Mais il faut aller plus loin ! Et poursuivre le développement du maillage ferroviaire de la région.

André ASCHIERI
 Vice-Président
 Foncier / Logement / Habitat



Sophie CAMARD
Co-présidente du groupe
 Présidente Commission Emploi,
 Dvpt économique,
 Enseign. sup. et Innovation



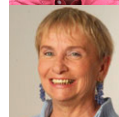
Colette CHARRIAU
 Déléguée Logement / Habitat



Philippe CHESNEAU
 Délégué auprès du Président
 pour le Dvpt Economie responsable



Annick DELHAYE
 Vice-Présidente
 Développement soutenable
 Environn/ Energie / Climat



Christian DESPLATS
Co-président du groupe
 Membre Commission lycées,
 patrimoine, investissements régionaux



Joëlle FAGUER
 Déléguée Solidarité Internationale



Hervé GUERRERA
 Délégué Schéma Régional
 d'Aménagement et de
 Développement durable du Territoire
 (SRADDT)



Anne-Marie HAUTANT
 Vice-Présidente
 Santé / Alimentation



Annabelle JAEGER
 Déléguée biodiversité
 Présidente de l'ARPE (Agence
 Régionale pour l'Environnement)



Philippe MUSSI
 Membre de la Commission d'Appels
 d'Offres (CAO)



Alain NICOLAS
 Membre commissions
 Développement soutenable
 Environnement / Energie / Climat et
 Europe/Euro-régions



Michèle RUBIROLA-BLANC
 Membre Commission
 Sport, jeunesse
 et vie associative



Jacques OLIVIER
 Président Commission Agriculture/
 Forêt/Mer/Pêche/Littoral



Jean-Yves PETIT
Vice-Président
Transports / Eco-mobilité



Christine SANDEL
 Déléguée Protection Littoral
 et Milieux marins



Aïcha SIF
 Présidente Commission Culture,
 Patrimoine culturel et Tourisme



Docteur Pierre SOUVET
 Secrétaire général de l'Observatoire
 Régional de la Santé (ORS)
 Membre commission santé/solidarités



Laurence VICHNIEVSKY
Membre commission transports



MIEUX SE DÉPLACER

100 000 usagers chaque jour dans les TER

20 000 personnes sont passés de trajets en voiture aux TER et LER.

Fréquentation : + de 20%

Nombre de porteurs de carte : + 50%

Recettes : + 8%

De 541 TER (2007) à 705 (2012)

ON CONTINUE D'AMÉLIORER LA QUALITÉ !
PLAN PRIORIT 2013

L'objectif de ponctualité a été arrêté à 93.8%

La limite du nombre de suppressions a été fixé à 1.8%

16 locomotives de plus en service.

GRATUITÉ ET ACCESSIBILITÉ LA CARTE ZOU !

GRATUITÉ : aux étudiants (-26 ans), lycéens, apprentis et stagiaires, sur tous les trajets entre le domicile et le lieu d'études avec l'achat d'une carte annuelle de 15 € et une réduction de 50% sur l'ensemble des transports de la région.

POUR TOUS : 50% de réduction sur tous les trajets et 75% sur le trajet favori avec l'achat de 10 tickets (coût de la carte annuelle : 30 €).

90% de réduction sur tous les trajets, aux précaires, chômeurs, invalides ayant un revenu inférieur au SMIC, avec la carte solidarité, valable désormais 1 an au lieu de 6 mois.

PASS ALTERNATIF

PACAMOBILITE.FR

NOTRE ACTION POUR PRÉPARER LE RESEAU REGIONAL DU FUTUR

(plan de développement à l'horizon 2015/2023/2040) :

Une augmentation du nombre de trains sur certains axes : Marseille-Aix, Toulon-Hyères, Cannes-Grasse-Nice, Marseille-Aubagne, Antibes-Cagnes, le développement de la ligne des Chemins de fer de Provence et la réouverture d'Avignon-Carpentras.

Continuer d'agir afin d'obtenir des réouvertures de ligne : Carnoules-Gardanne, Digne-St Auban, Rognac-Aix, Pertuis-Cavaillon, Aubagne-Valdonne. ... et pérenniser le ferroviaire transfrontalier Nice-Vintimille-Breil-Tende-Cunéo

PACA est une des dernières Régions à continuer de financer les infrastructures routières, qui ne sont ni des compétences régionales, ni des voies de développement durable ! Une des grandes batailles de notre groupe est de reporter les financements de la région pour les routes, rond-points et autoroutes sur le développement des transports régionaux collectifs.



Si le groupe a obtenu une nette diminution sur le budget « routes », il déplore un budget d'encore 40 M€ en 2013. Après d'après négociations, il a obtenu qu'en 2013, il n'y aurait aucun financement régional pour le doublement du Tunnel de Tende (06). **C'est un premier pas très positif, le groupe reste mobilisé pour s'assurer qu'il en soit de même en 2014.**

NOTRE ACTION POUR AIDER LES COMMUNES À FAVORISER L'USAGE DU VÉLO (OU AUTRES MODES DOUX DE CIRCULATION)

Par une délibération votée fin 2010, la Région investit dans le vélo comme moyen de déplacement. Pour circuler en ville sur des pistes cyclables sécurisées, la région co-finance à 50% les pistes cyclables dans un rayon de 3 kms autour des gares et des lycées. Elle finance jusqu'à 75 % les parkings vélos sécurisés, afin que l'on puisse laisser son vélo en toute quiétude. Elle développe les voies vertes et vélos-routes.

NOTRE CONCEPTION DU SERVICE PUBLIC : UNE CONCERTATION PERMANENTE AVEC LES USAGERS

Nous avons rencontré au travers d'une centaine de réunions, associations, syndicats et usagers des transports. **Les comités de ligne ont été dynamisés** avec succès et les représentants des usagers peuvent aujourd'hui exprimer leurs demandes et propositions de manière permanente. **Cette concertation est fondamentale pour faire remonter les difficultés rencontrées, localement et pour améliorer le service régional.**

2013-2015, ce qu'il nous reste à faire...

Mise en place de Maisons du vélo à Aix-en-Provence, Aubagne, Avignon...

Ouverture de la « virgule » d'Avignon (raccordement entre gare centre-ville et gare TGV) et de la liaison ferrée avec Carpentras, cadencement à 20 minutes de la ligne Marseille-Aubagne, rétablissement de relations frontalières directes à Vintimille et Cuneo.

Tripement de la capacité du raccordement ferré du port de Fos (projet d'autoroute ferroviaire pour relier le Grand Port Maritime de Marseille au nord), implication de la Région dans la desserte en fret ferroviaire du territoire régional.

Poursuite de notre action contre l'aménagement de la zone du Caban avec le percement de la liaison fluviale.

La mobilisation de tous et toutes pour faire des transports une priorité forte est plus que jamais nécessaire ! Nous avons besoin de vous pour peser dans les décisions qui concernent vos déplacements au quotidien, votre confort de vie, votre santé et votre budget.

Groupe EELV / Partit occitan

Conseil régional PACA

Hôtel de Région, 27 place Jules Guesde
13481 Marseille Cedex 20

Tél : 04 91 57 50 72 Fax : 04 91 57 50 89

Secrétariat : Annick Chaussy-Lejeune
alejeune_chaussy@regionpaca.fr

Coordinateur Thomas DJIAN

04 88 73 62 83

tjdjian@regionpaca.fr

Chargé de mission Marc SENDRA

06 22 19 47 76

msendra@regionpaca.fr

Communication Emma CHAMARD

06 03 48 47 54

echamard@regionpaca.fr

Ecrire aux élu-e-s initiale prénom+nom@regionpaca.fr