

AGIR+ pour la transition énergétique

OBJECTIFS AGIR +

- Favoriser les économies d'énergie sur le territoire
- Développer les énergies renouvelables
- Préparer la transition énergétique
- Diminuer les émissions de gaz à effet de serre

AGIR+ EN CHIFFRES

- 1017 projets innovants soutenus depuis 2007
- 15 M€ de budget annuel
- Près de 7 euros d'activités générés pour 1 euro investi

L'engagement de la Région dans la **transition énergétique** répond aux enjeux planétaires de la lutte contre le changement climatique : **réduire nos émissions de gaz à effet de serre et diminuer nos consommations d'énergie**, tout en **mobilisant le formidable potentiel d'énergies renouvelables** dont dispose notre région.

Tels sont les objectifs que vise le programme AGIR+ (La démarche AGIR (2007-2010) devient AGIR+ (en 2011).

L'innovation, l'expérimentation et la mise en réseau des acteurs d'un territoire ou d'une filière économique sont les fondements de cette politique de développement soutenable.

Avec l'émergence d'un millier de projets innovants, **permettant aux bénéficiaires d'anticiper la hausse du prix des énergies, tout en agissant concrètement pour s'engager dans la transition énergétique, AGIR+ a commencé la multiplication et la massification des dispositifs à l'échelle régionale.**

MISE EN PLACE D'UNE VÉRITABLE POLITIQUE RÉGIONALE DE TRANSITION ÉNERGÉTIQUE
 sobriété, efficacité, développement des énergies renouvelables et opérateur énergétique régional

LES AXES D'ACTION MAJEURS

• AGIR AVEC LES TERRITOIRES

Il s'agit d'impliquer tous les acteurs du territoire, de développer l'économie locale et les circuits courts. La Région **soutient : la création de postes d'Economes de flux, la mise en œuvre des Plans climat énergie territoriaux**, la démarche « **Villes lauréates AGIR** » (70 communes à ce jour, touchant ainsi 1 habt/5 en PACA), la création d'agences locales de l'énergie, etc.

ENJEUX ET OBJECTIFS :

- Réduire les dépenses de fonctionnement de la collectivité
- Créer des emplois locaux
- Lutter contre le changement climatique
- Montrer l'exemple et impulser une dynamique
- Anticiper sur la réglementation

Ex d'actions : réhabilitation énergétique de bâtiments administratifs ou des écoles, développement des énergies renouvelables, lutte contre la précarité énergétique, optimisation de l'éclairage public, conseils aux particuliers sur les économies d'énergie, formation des professionnels...

• AGIR POUR LE DÉVELOPPEMENT DES FILIÈRES D'ÉNERGIES RENOUVELABLES (ENR)

Solaire, éolien, hydraulique, bois-énergie... le potentiel de développement des énergies renouvelables est très important en PACA. Il s'agit de favoriser leur développement en accompagnant fortement les filières professionnelles.

- **234 projets soutenus • Plus de 5 M€ investis**
- **1^{ère} région en solaire photovoltaïque de France (11^{ème} en 2004) - (174 projets)**
- **250 chaufferies bois locales**
- **1 pôle régional de développement économique solidaire, des PME innovantes et prometteuses et un potentiel de développement de filières industrielles (ex : l'éolien flottant)**

• AGIR PAR L'EXEMPLE

L'ambition d'AGIR est de donner l'exemple dans tous les domaines relevant de la consommation énergétique et de la qualité environnementale.

Ainsi, la Région teste des solutions sur divers secteurs d'activités comme les secteurs agricole et culturel, pour définir des référentiels de qualité environnementale et énergétique avec les réseaux de professionnels (exploitations et coopératives agricoles exemplaires - Festivals culturels éco-responsables...).

Afin de montrer l'exemple et de préparer l'économie régionale à faire face aux contraintes énergétiques croissantes, la Région investit par ailleurs dans des projets concernant les établissements de la Région (Lycées, CFA, etc.).

André ASCHIERI
 Vice-Président
 Foncier / Logement / Habitat



Sophie CAMARD
 Co-présidente du groupe
 Présidente Commission Emploi,
 Dvpt économique,
 Enseign. sup. et Innovation



Colette CHARRIAU
 Déléguée Logement / Habitat



Philippe CHESNEAU
 Délégué auprès du Président
 pour le Dvpt Economie responsable



Annick DELHAYE
 Vice-Présidente
 Développement soutenable
 Environn./ Energie / Climat



Christian DESPLATS
 Co-président du groupe
 Membre Commission lycées,
 patrimoine, investissements régionaux



Joëlle FAGUER
 Déléguée Solidarité Internationale



Hervé GUERRERA
 Délégué Schéma Régional
 d'Aménagement et de
 Développement durable du Territoire
 (SRADDT)



Anne-Marie HAUTANT
 Vice-Présidente
 Santé / Alimentation



Annabelle JAEGER
 Déléguée biodiversité
 Présidente de l'ARPE (Agence
 Régionale pour l'Environnement)



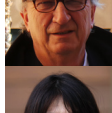
Philippe MUSSI
 Membre Commission d'Appels
 d'Offres (CAO)



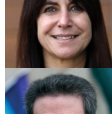
Alain NICOLAS
 Membre commissions
 Développement soutenable
 Environnement/Energie/Climat
 et Europe/Euro-régions



Michèle RUBIROLA-BLANC
 Membre Commission
 Sport, jeunesse et vie associative



Jacques OLIVIER
 Président Commission Agriculture/
 Forêt/Mer/Pêche/Littoral



Jean-Yves PETIT
 Vice-Président
 Transports / Eco-mobilité



Christine SANDEL
 Déléguée Protection Littoral
 et Milieux marins



Aïcha SIF
 Présidente Commission Culture,
 Patrimoine culturel et Tourisme



Docteur Pierre SOUVET
 Secrétaire général de l'Observatoire
 Régional de la Santé (ORS)
 Membre commission santé/solidarités



Laurence VICHNIEVSKY
 Membre commission transports



SCHÉMA CLIMAT, ÉNERGIE, QUALITÉ DE L'AIR (SRCAE) - adopté en juin 2013 -

Elaboré depuis 2011 par l'Etat et le Conseil Régional, en collaboration avec les acteurs socio-économiques et associatifs de la région, ce schéma fixe des objectifs et des orientations pour la lutte contre le changement climatique, la transition énergétique et l'amélioration de la qualité de l'air, dans les politiques publiques.

- 2/3 des besoins énergétiques de la région pourvus par les ENR d'ici 2050
- Division par 4 des émissions de gaz à effet de serre (entre 1990 et 2050) (c'est « le facteur 4 »)
- Division de 1/2 de nos consommations d'énergies d'ici 2050

AGIR POUR LE BÂTIMENT DURABLE



Les bâtiments sont responsables de près de 40% des consommations d'énergie régionales. Préparer la transition énergétique passe donc prioritairement par la construction et la réhabilitation de bâtiments moins énergivores.

La Région aide à structurer la filière « bâtiment durable » pour répondre aux enjeux environnementaux en prenant en compte les spécificités climatiques et culturelles méditerranéennes, ainsi que la hausse des prix de l'énergie.

BÂTIMENTS DURABLES MÉDITERRANÉENS (BDM)

C'est une association, labellisée Pôle Régional d'Innovation et de Développement Economique Solidaire (PRIDES) par la Région PACA dès juillet 2008.

C'est un regroupement inter-professionnel d'acteurs du bâtiment, qui compte aujourd'hui plus de 200 adhérents, engagés sur la voie du développement durable en PACA.

La démarche BDM permet aux maîtres d'oeuvre et d'ouvrage de s'assurer de la qualité environnementale globale du projet.

LA RÉHABILITATION ÉNERGÉTIQUE DES BÂTIMENTS : UN VOLET MAJEUR DE LA TRANSITION ÉNERGÉTIQUE EN PACA

La réhabilitation énergétique, impulsée et portée par les élu-e-s écologistes, est devenue une composante majeure de la rénovation globale des bâtiments (et une condition d'aide de la Région pour la réhabilitation globale).

Le programme régional de réhabilitation énergétique « RHEA HLM » répond aux 4 enjeux du développement soutenable :

UN ENJEU SOCIAL

Les pauvres subissent la crise énergétique de plein fouet. La part des ressources des ménages, consacrées à des dépenses énergétiques dans le logement, est en augmentation croissante. Pour les ménages modestes, cette part est supérieure à 10 %.

UN ENJEU ENVIRONNEMENTAL

135 000 logements HLM (sur un parc de 260 000) ont des consommations trop importantes. 40 000 sont des vraies « passoires » énergétiques.

UN ENJEU ECONOMIQUE

De nouveaux marchés pour les entreprises du bâtiment s'ouvrent. Des compétences et des qualifications sont à développer.

UN ENJEU CITOYEN ET DEMOCRATIQUE

Les locataires sont associés à toutes les étapes du processus. Les économies d'énergie induisent des changements de comportement à accompagner.

Les exigences énergétiques de RHEA HLM s'appliquent aussi à tous les projets portés par les structures d'insertion par le logement, les foyers d'hébergement. Nous souhaitons mettre en place des aides pour l'auto-réhabilitation.

Quant à l'habitat privé et les copropriétés dégradées, un programme expérimental (avec des critères sociaux d'éligibilité) est en cours.

2013-2014, ce qu'il nous reste à faire...

- Création d'un opérateur énergétique régional pour permettre le déploiement des actions dans le domaine ;
- Renforcer la qualification et la professionnalisation de la filière bâtiments durables et réhabilitation énergétique...

**Groupe Europe Ecologie /
Les Verts / Partit occitan**

Conseil régional PACA
Hôtel de Région, 27 place Jules Guesde 13481 Marseille Cedex 20

Tél : 04 91 57 50 72 Fax : 04 91 57 50 89

Secrétariat : Annick Chaussy-Lejeune
alejeune_chaussy@regionpaca.fr

Coordinateur : Thomas DJIAN
04 88 73 62 83 tdjian@regionpaca.fr

Chargé de mission : Marc SENDRA
06 22 19 47 76 msendra@regionpaca.fr

Communication : Emma CHAMARD
06 03 48 47 54 echamard@regionpaca.fr

Ecrire aux élu-e-s : initiale.prenom+nom@regionpaca.fr

ITER : METTRE FIN AU MIRAGE SCIENTIFIQUE ET AU GOUFFRE FINANCIER !

Fruit d'une collaboration entre les grandes puissances nucléaires, ITER a pour ambition de construire le 1^{er} réacteur capable de tirer de l'énergie sous forme de chaleur d'une réaction de fusion nucléaire. Basé à Cadarache, le site d'ITER s'étend sur une surface de 180 ha. C'est un projet scientifique expérimental dont les résultats sont attendus vers 2060 et l'éventuelle exploitation vers 2100 !

UN PARI SCIENTIFIQUE CONTESTÉ. Le monde scientifique (dont plusieurs Prix Nobel de physique) émet de fortes réserves quant à l'opportunité du projet ITER, aux risques qu'il comporte et au choix énergétique qu'il induit.

IMPACTS ENVIRONNEMENTAUX CONSIDÉRABLES. Comme tout grand chantier, la construction d'ITER a fortement impacté l'environnement, dans une région très fragile.

SÉCURITÉ SISMIQUE DÉFAILLANTE SUR LE SITE.

IMPACTS SOCIAUX. La spéculation foncière a doublé les prix des terrains du Val de Durance, donc des logements.

- Suppression de terres agricoles
- Emplois qui ne profitent pas à la population locale

COÛT ET SURCOÛT COLOSSAL !

Avec 15 milliards d'euros (3 x plus que prévu initialement), ITER assèche une partie des budgets des collectivités territoriales, de la recherche européenne et française et les détourne des vraies priorités. **Le budget de recherche européen pour le nucléaire est d'ores et déjà 4,5 fois plus important que celui consacré aux économies d'énergie et aux énergies renouvelables.**

Sous la pression des écologistes, la Région PACA a d'ores et déjà affirmé qu'elle ne paiera aucun surcoût.

PROGRAMME RHEA

- 35 000 logements locatifs sociaux seront réhabilités durant le mandat (2010-2015)

- soit 13,5 % du parc social de la région

- Octobre 2013 : la réhabilitation thermique de 20 000 logements sociaux est en cours (28 M d'euros engagés par la Région en 2 ans).

Une évaluation est en cours sur les performances effectives.