

# EURALENS

13 MAI 2011 /



# SOMMAIRE

- 1 – EURALENS DANS L'AIRE MÉTROPOLITAINE, UN GRAND TERRITOIRE QUI PREND CONSCIENCE DE SA COMMUNAUTE DE DESTIN**
- 2 – UNE STRATÉGIE POUR LA TRANSFORMATION PROGRESSIVE DU BASSIN MINIER EN UNE METROPOLE DURABLE**
- 3 – LE PROJET URBAIN ET PAYSAGER EURALENS CENTRALITE**

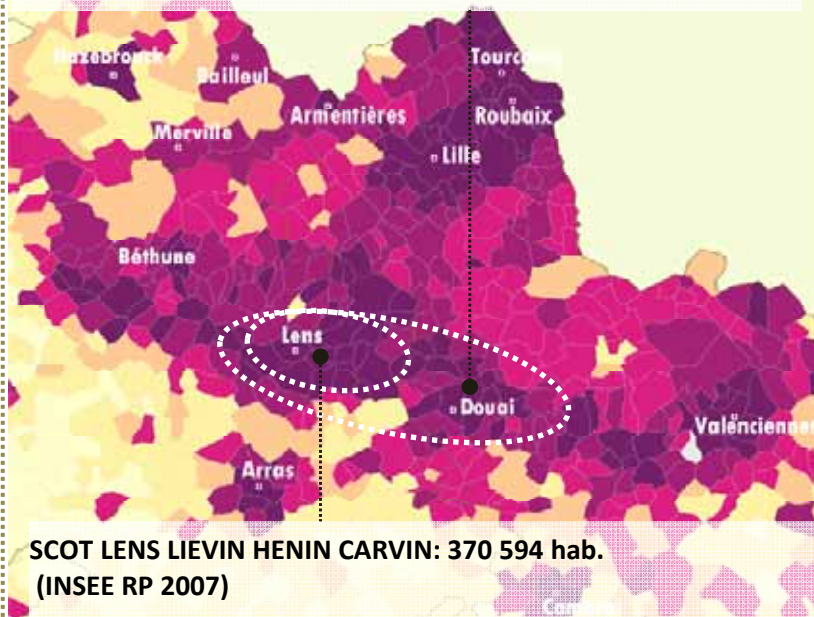
# **1- EURALENS DANS L'AIRE MÉTROPOLITAINE, UN GRAND TERRITOIRE QUI PREND CONSCIENCE DE SA COMMUNAUTE DE DESTIN**



# UN GRAND TERRITOIRE QUI PREND CONSCIENCE DE SA COMMUNAUTÉ DE DESTIN

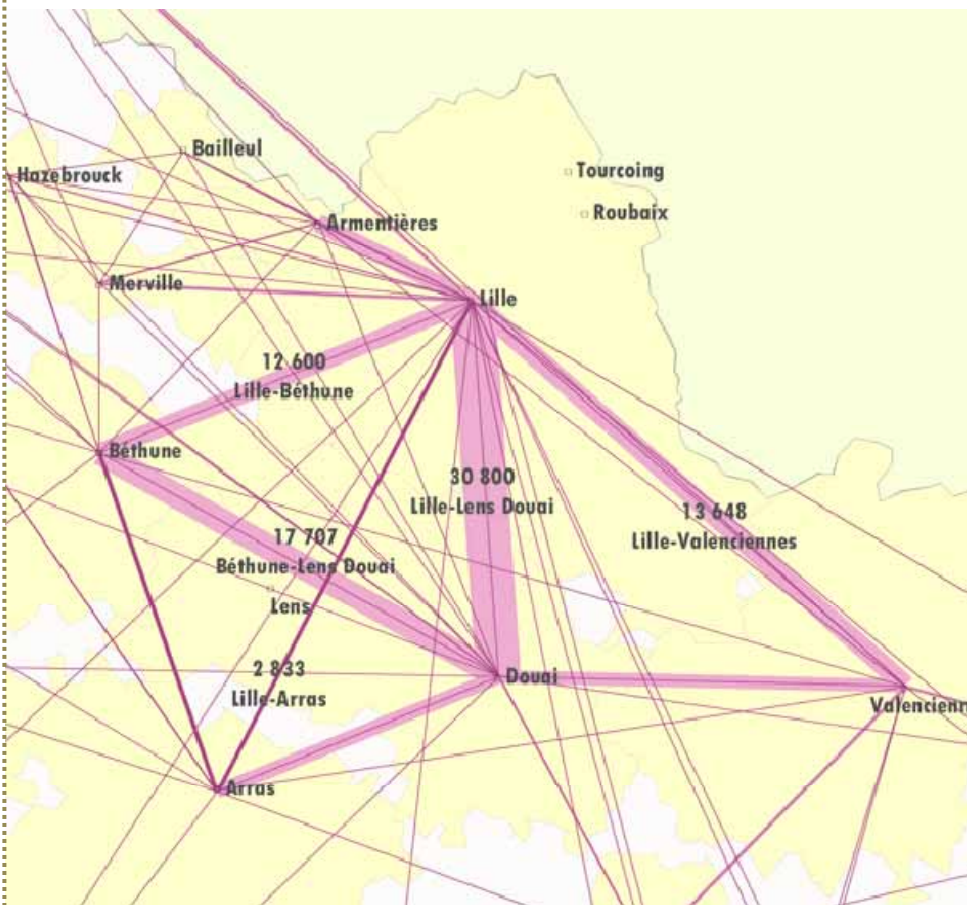
## UNE GRANDE AIRE URBAINE FORTEMENT PEUPLÉE

Aire urbaine Lens-Douai : 546 294 hab.  
(11ème / 354 Aire Urbaine de France) (INSEE RP 2007)



Cartographie réalisée à partir de données Datar – Francièmes

## DES ECHANGES QUI SE RENFORCENT



(INSEE RP 1999) Cartographie réalisée à partir de données Datar – Francièmes

## **2- UNE STRATÉGIE POUR LA TRANSFORMATION PROGRESSIVE DU BASSIN MINIER EN UNE MÉTROPOLE DURABLE**

# LES CINQ COMPOSANTES DE LA STRATÉGIE TERRITORIALE

## Un patrimoine exceptionnel à mettre en valeur

Terrils, Cités Minières, 11/19, 9/9bis Oignies, Vimy, Notre Dame de Lorette  
CALL/ Pays d'Art et d'Histoire depuis 2008

+ Candidature du Bassin Minier au Patrimoine Mondial de l'UNESCO

## Des grands équipements existants à relier et renforcer

Stade Bollaert, Gare TGV, Pôle d'excellence sportif, Université de l'Artois

+

## Le Musée du Louvre-Lens à accueillir et l'ouverture internationale à préparer

+

## Le projet de Tramway Liévin-Lens-Hénin Beaumont porteur d'une nouvelle centralité

Une agglomération de près de 400 000 habitants à réunir

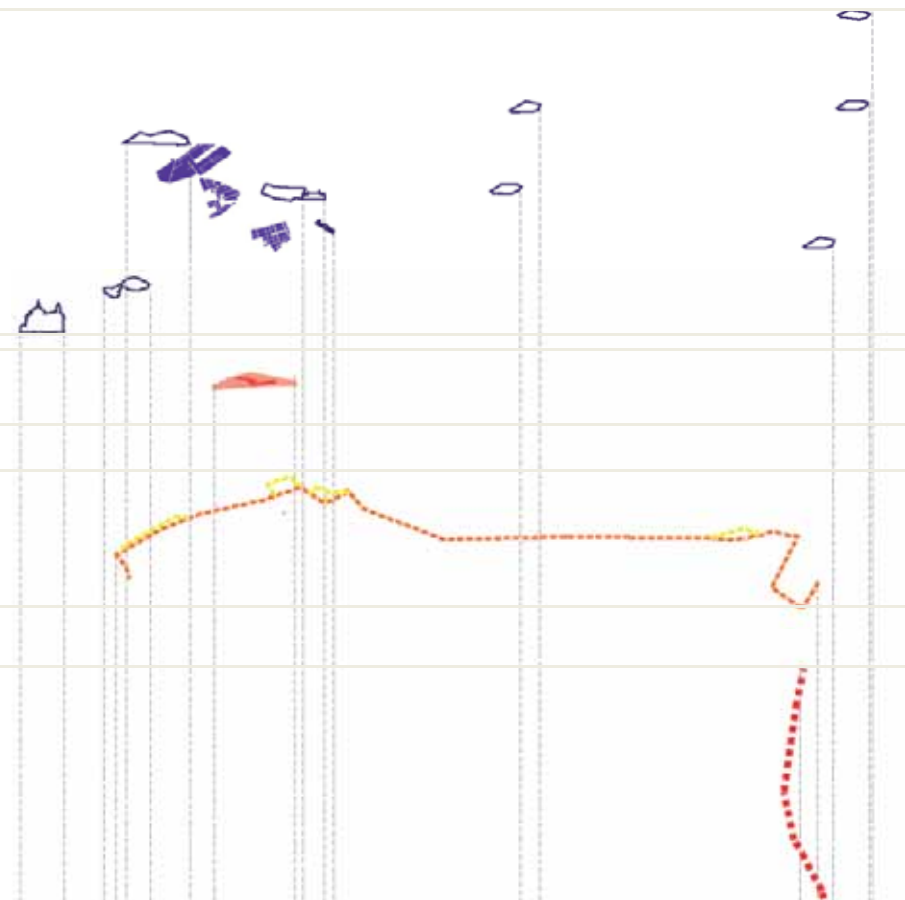
+

## Le projet de création d'un lien ferré rapide Lille-Bassin Minier,

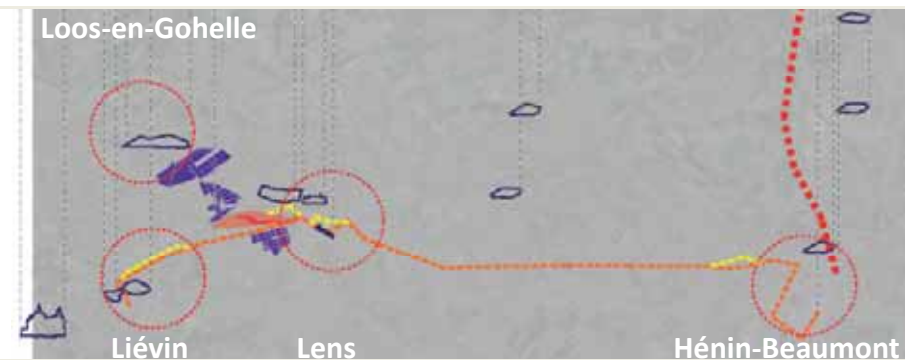
Pôle d'échange sur Sainte Henriette  
Constitutif d'une grande aire métropolitaine de près de 3 millions d'habitants

+

= EURALENS



Loos-en-Gohelle



Liévin

Lens

Hénin-Beaumont



## DES PERIMETRES COMPLEMENTAIRES

### PERIMETRE D' ACTIONS URGENTES

Aménagements liés à l'arrivée du Louvre-Lens : accessibilité du site, desserte à l'horizon fin 2012

### PERIMETRE DE CENTRALITE

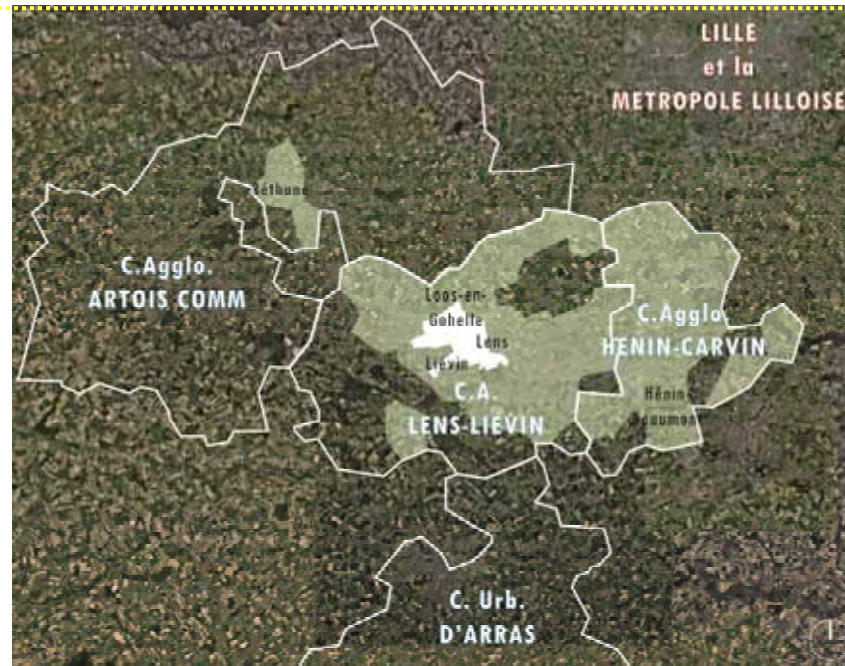
Aménagements liés à la nouvelle centralité lensoise, dont une transformation spatiale exemplaire peut entraîner une dynamique de territoire



### PERIMETRE ELARGI

À l'échelle de toutes les communes et intercommunalités adhérentes d'EURALENS, actions portant sur :

- la question fondamentale des déplacements (Tramway et lien rapide vers Lille),
- la mise en cohérence et la dynamisation des politiques de développement économique,
- la préservation et la mise en valeur du grand paysage,
- la transformation des cités minières en éco cités



# DES GRANDS PROJETS QUI FIXENT LES JALONS

## LE LOUVRE LENS

LA NOTORIÉTÉ DU MUSÉE LE PLUS FREQUENTÉ AU MONDE  
L'UN DES PLUS IMPORTANTS MUSÉE EN RÉGION,  
750 000 visiteurs en première année



image SANAA © SANAA / Imrey Culbert / Catherine Mosbach



image Cyrille Thomas © SANAA / Imrey Culbert / Catherine Mosbach

## CLASSEMENT UNESCO

CANDIDATURE AU  
CLASSEMENT AU PATRIMOINE  
MONDIAL DE L'HUMANITÉ



## RC LENS / STADE BOLLAERT

L'ÉVOLUTION DU STADE  
SPORT ET CULTURE



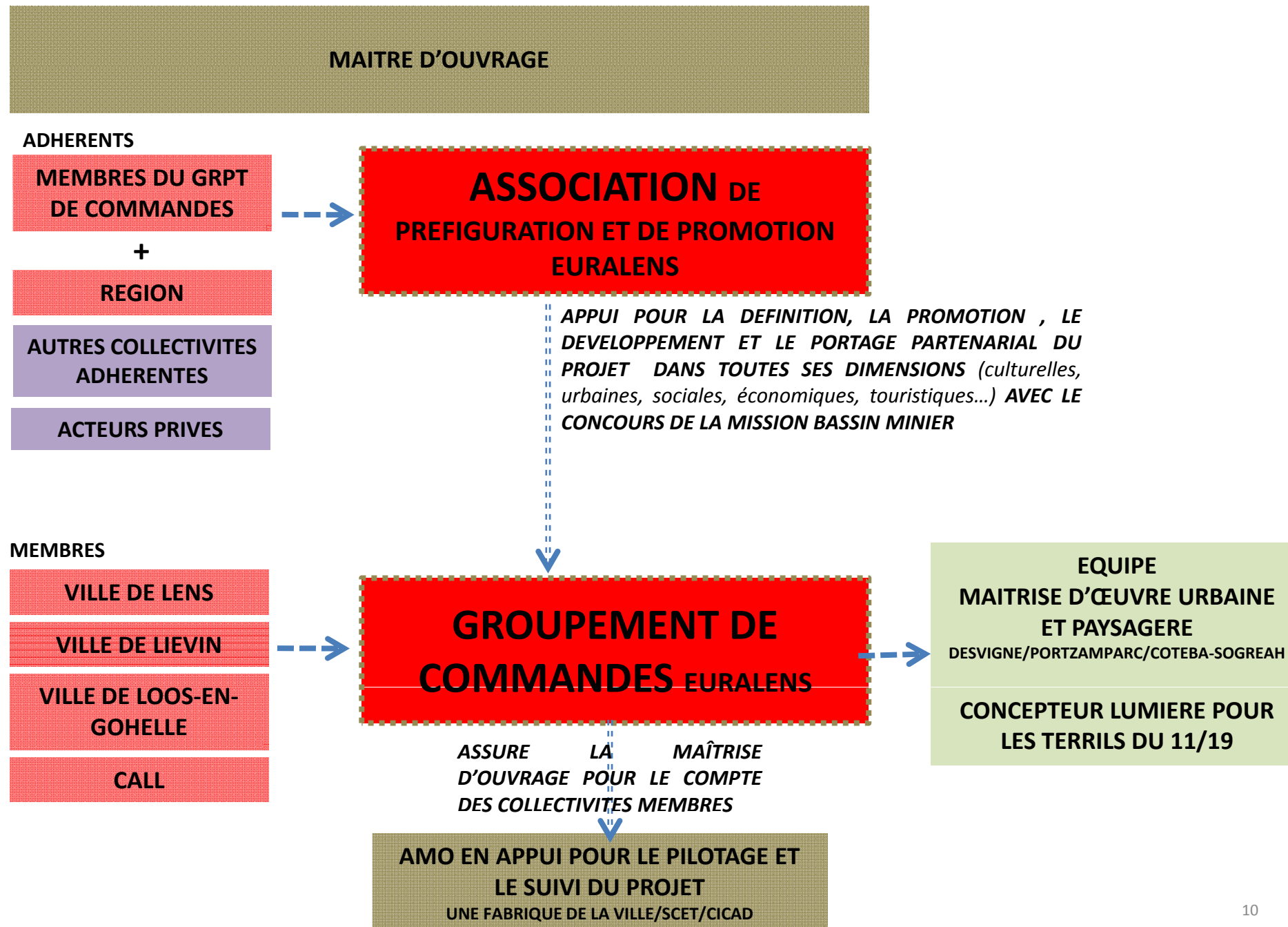


## DES GRANDS PROJETS QUI FIXENT LES JALONS

Un projet conçu par l'agence SANAA architectes, Prix Pritzker 2010



# UNE GOUVERNANCE QUI DOIT SE STRUCTURER POUR METTRE EN ŒUVRE LE PROJET



## ASSOCIATION DE PRÉFIGURATION ET PROMOTION EURALENS

### Cercle de Qualité

Le cercle de qualité regroupe une vingtaine de personnalités et experts indépendants de renommée incontestable, veillant à la qualité des projets et à leur niveau d'excellence.

Il participe à la démarche de **labellisation** des projets

### Les Groupes de travail Développement économique et leur suite

Différents groupes de travail:

- Groupe Tourisme
- Groupe Communication
- Groupe Evaluation
- Groupe Emploi / Formation
- Groupe Attractivité Entreprises

Le cadre de ces Groupes de travail a permis l'émergence de projets qui seront parmi les prochains catalyseurs du développement économique.



# LA MISE EN PLACE PROGRESSIVE D'UNE DYNAMIQUE D'EXCELLENCE

## LE CERCLE DE QUALITÉ : UN REGROUPEMENT D'EXPERTS INDEPENDANTS DE RENOMMEE INCONTESTABLE



### URBANISTES AMENAGEURS

Francis Cuillier, Philippe Druon, Ariella Masbounji  
Pablo Otaola, Nathan Starkman

### ARCHITECTES URBANISTES

Marc Barani, Xavier Bouffart, Olivier Brochet,  
François Grether, Jean-Marc Ibos, Florence Lipsky,  
Matthieu Poitevin, Marcel Smets

### PAYSAGISTE

Thierry Kandjee

### CULTURE, ART CONTEMPORAIN

François Barré, Didier Fusillier, Alain Fleischer,  
Chantal Lamarre, Bernard Stiegler, B. Gaudichon

### JOURNALISTE

Sybille Vincendon

### UNIVERSITAIRES ET HISTORIENS

Yves le Maner, Christian Morzewski

## LA DIMENSION ECONOMIQUE VOLET MAJEUR DU PROJET URBAIN

ISSUES DES REFLEXION CONDUITES DANS LE CADRE DES GROUPES DE TRAVAIL DÉVELOPPEMENT ÉCONOMIQUE, DES ACTIONS CONCRETES, NOTAMMENT SUR LE THEME MAJEUR DE LA FORMATION ET DE LA PROFESSIONNALISATION

MIS EN PLACE D'UN PLAN METROPOLITAIN DE DEVELOPPEMENT ECONOMIQUE (PMDE)

- LOGISTIQUE
- ECO-MATERIAUX ET PERFORMANCE ENERGETIQUE
- ECONOMIE DU SPORT ET DU BIEN ETRE
- NUMERIQUE CULTUREL
- METIERS D'ART



Cartographie des secteurs industriels privilégiés //  
image Mission Bassin Minier

**LA LABELLISATION : UNE DYNAMIQUE DE PROJETS DE QUALITÉ INSCRITE DANS LA COHÉRENCE D'UNE STRATÉGIE GLOBALE – (cf L'expérience de l'IBA Emscher Park)**



## LA DÉFINITION DE CRITÈRES PORTANT SUR :

- l'excellence architecturale, urbaine et paysagère,
- le niveau de performances environnementales
- le respect et la mise en valeur du patrimoine,
- l'exemplarité de la démarche sociale et participative
- la contribution au développement économique
- la qualité des actions touristiques, culturelles et évènementielles

## POUR LES PORTEURS DE PROJETS, LA POSSIBILITÉ DE BÉNÉFICIER :

- d'un appui technique,
- d'un appui à la communication,
- d'un appui financier et de subventions spécifiques.



### 3- LE PROJET URBAIN ET PAYSAGER EURALENS CENTRALITE

## LES MISSIONS DE L'ACCORD-CADRE ET L'ÉQUIPE DE MAÎTRISE D'ŒUVRE

### L'ÉQUIPE DE MAÎTRISE D'ŒUVRE RETENUE



**ATELIER MICHEL DESVIGNE**  
(Paysagiste, mandataire, Grand Prix de l'Urbanisme 2011)

*Quelques projets références :*

OIN Paris-Saclay,  
Walker Art Center, Minneapolis  
Louvre Abu Dhabi  
Lyon Confluence  
Île Seguin, Boulogne-Billancourt

&



**ATELIER CHRISTIAN DE PORTZAMPARC**  
(Architecte urbaniste, Pritzker 94, Grand Prix de l'Urbanisme 2004)

*Quelques projets références :*

Consultation internationale sur le Grand Paris  
Tour de Lille  
Rue de la Loi, Bruxelles  
Citade da Musica, Barra da Tijuaca, Brésil  
Secteur Masséna – Paris Rives Gauche

+

Bureaux d'Etudes ARTELIA (COTEBA-SOGREAH), BURO HAPPOLD, SOCIETE FORESTIERE  
Consultants EXTRA MUROS

### LES PRINCIPALES MISSIONS

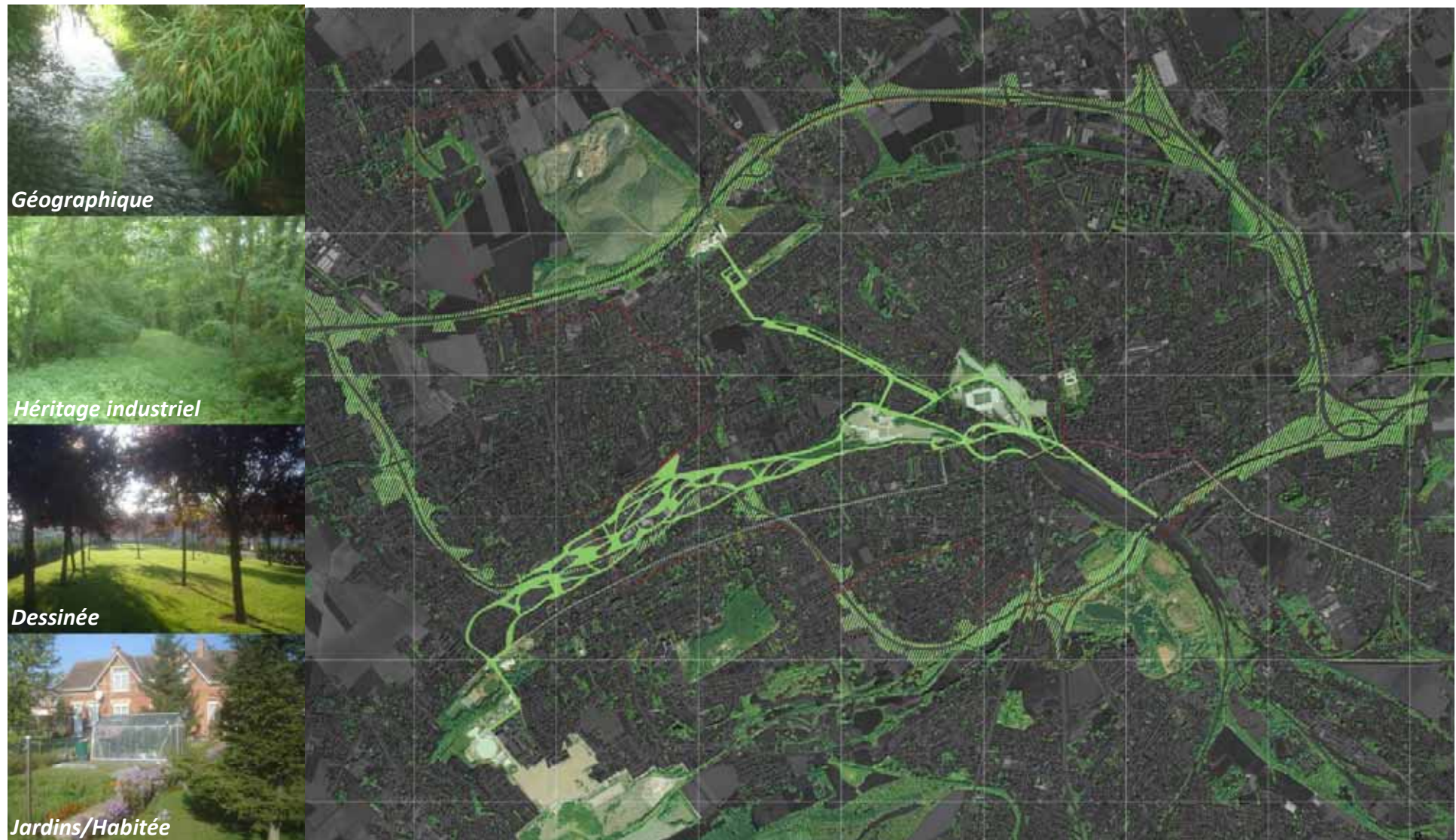
**A/ PLAN DIRECTEUR,  
LA DÉFINITION DE L'IMAGE GLOBALE DU PROJET, DE SA COHÉRENCE D'ENSEMBLE**

**B/ LA COORDINATION DES OPÉRATIONS ENGAGÉES ET A VENIR DANS LE PÉRIMÈTRE EURALENS CENTRALITÉ,  
LA MISE EN PLACE ET LE SUIVI DES 5 ÉCO-CITÉS**

**C/ LA MAÎTRISE D'ŒUVRE DES PREMIERS ESPACES PERMETTANT LA DESSERTE DU LOUVRE-LENS DÈS 2012  
ET D'AUTRES MISSIONS DE MAÎTRISE D'ŒUVRE D'ESPACES STRUCTURANTS**

## A/ LA DEFINITION DE L'IMAGE GLOBALE DU PROJET, DE SA COHERENCE D'ENSEMBLE

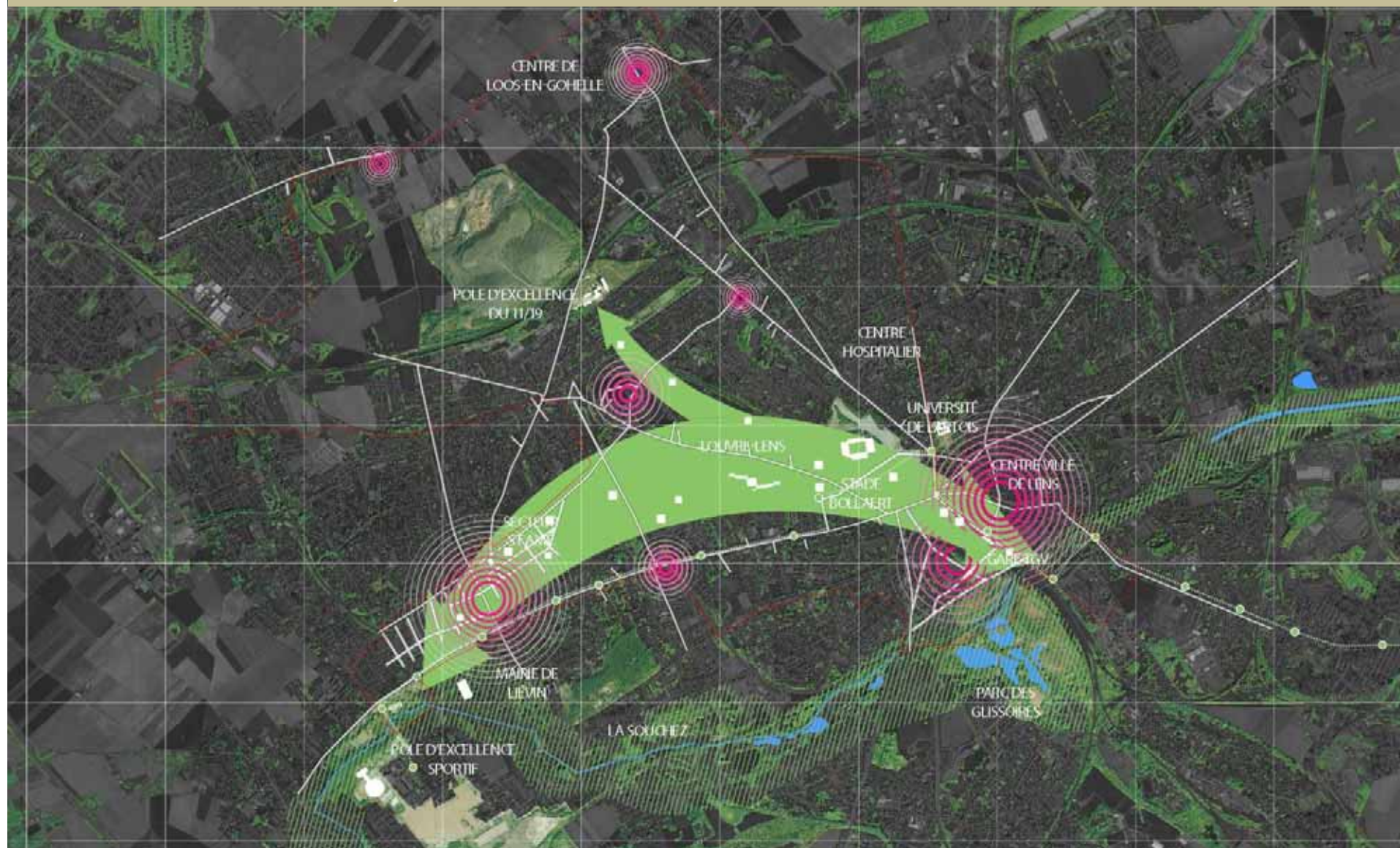
### REVELER ET COMPLETER L'ARMATURE PAYSAGERE





## A/ LA DEFINITION DE L'IMAGE GLOBALE DU PROJET, DE SA COHERENCE D'ENSEMBLE

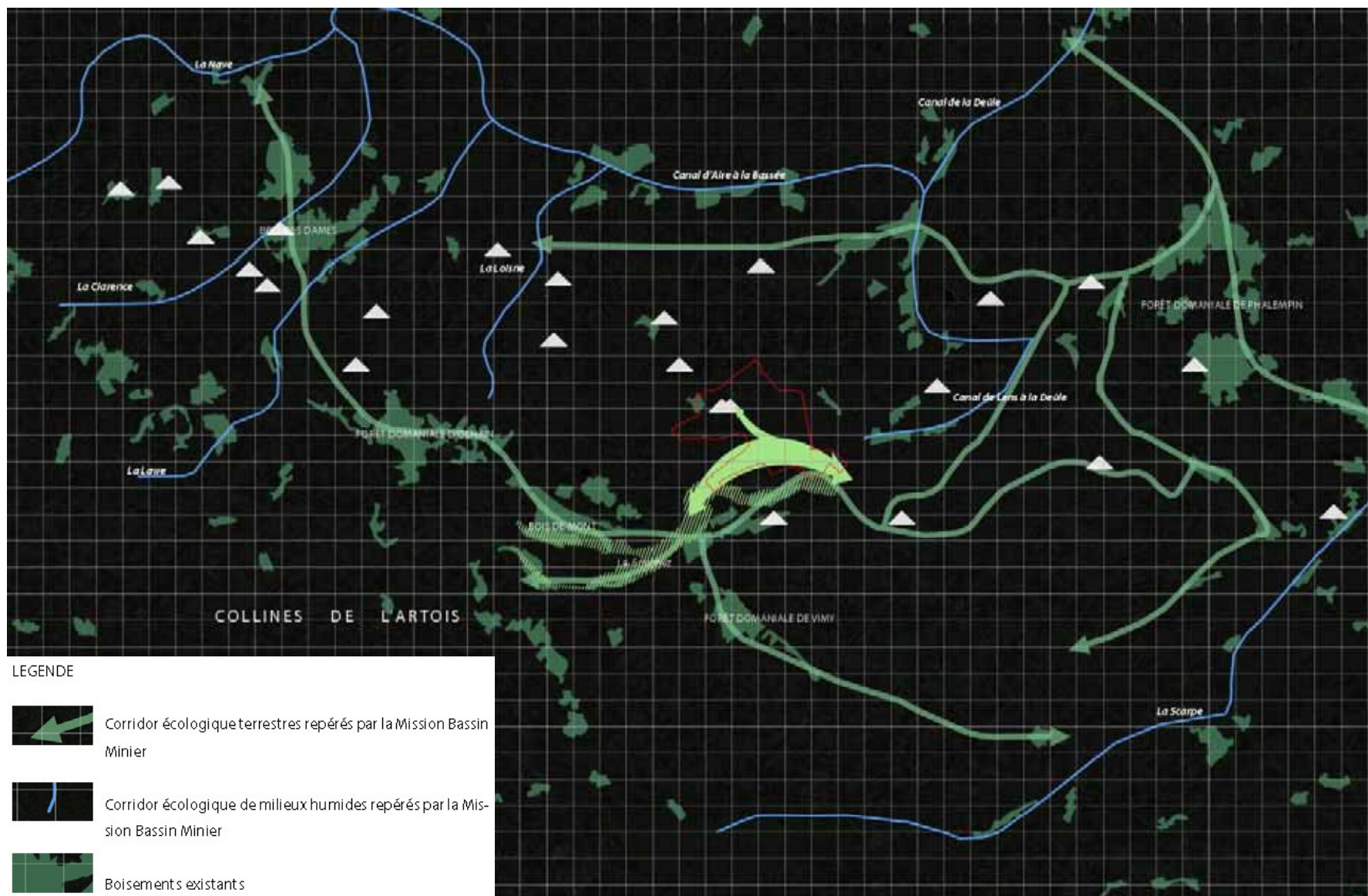
### L'ARC VERT, LE CONCEPT DE CENTRALITE POUR L'AGGLOMERATION





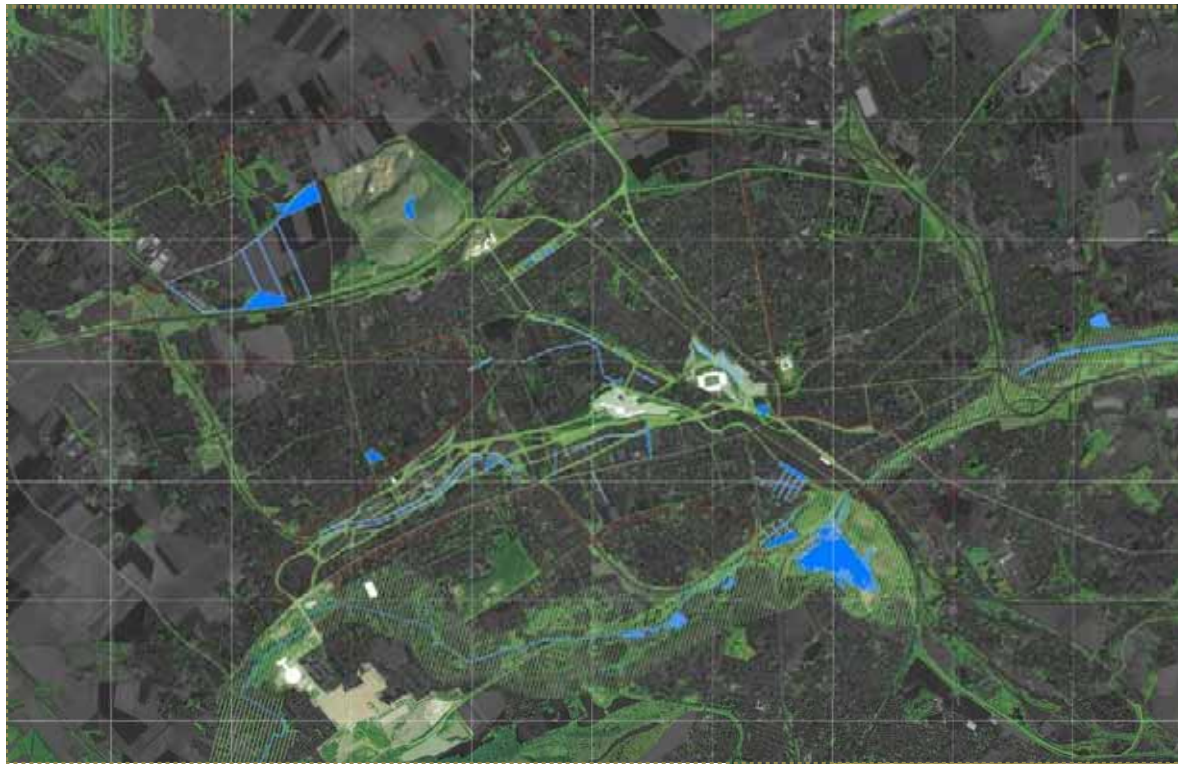
## A/ LA DEFINITION DE L'IMAGE GLOBALE DU PROJET, DE SA COHERENCE D'ENSEMBLE

### LES CORRIDORS ECOLOGIQUES A METTRE EN VALEUR ET PRESERVER AU SEIN DE LA TRAME PAYSAGERE, SUPPORTS DE LA BIODIVERSITE

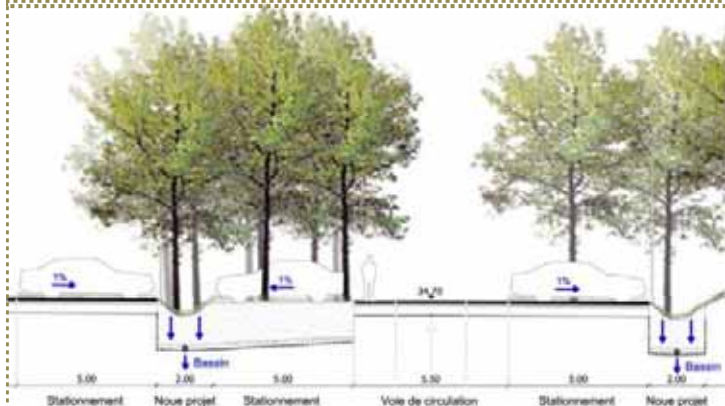


## A/ LA DEFINITION DE L'IMAGE GLOBALE DU PROJET, DE SA COHERENCE D'ENSEMBLE

### LE PROJET HYDRO-GEOGRAPHIQUE D'EURALENS : AU CŒUR DU BASSIN DE LA SOUCHEZ



- **Restauration du rôle du système hydrographique naturel** : agrandissement des étangs, création de milieux humides propices à la biodiversité ...
- **(re)développer les ouvrages de gestion des eaux pluviales à ciel ouvert** : noues, fossés, bassins paysagers...
- **Associer les ouvrages de gestion des eaux pluviales à l'armature arborée**

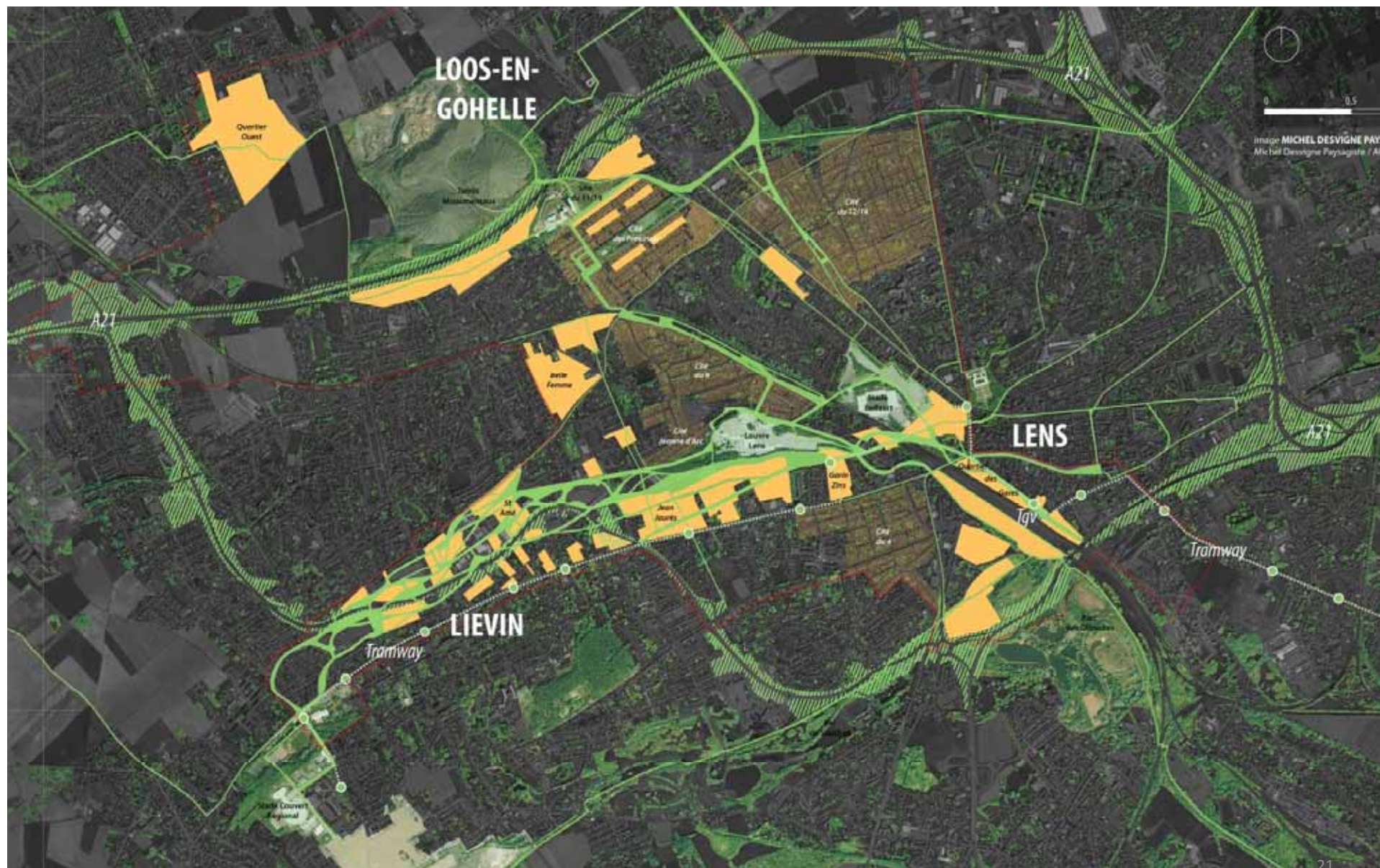


- **Des premières réalisations expérimentées dans le cadre des premiers espaces publics liés à la desserte du musée du Louvre à Lens** (ex. : *parc de stationnement arboré à Liévin, végétalisation des nappes de parking Bollaert*).



## A/ LA DEFINITION DE L'IMAGE GLOBALE DU PROJET, DE SA COHERENCE D'ENSEMBLE

### LES TERRITOIRES DE DEVELOPPEMENT URBAIN ET LES ECO-CITES DU LOUVRE



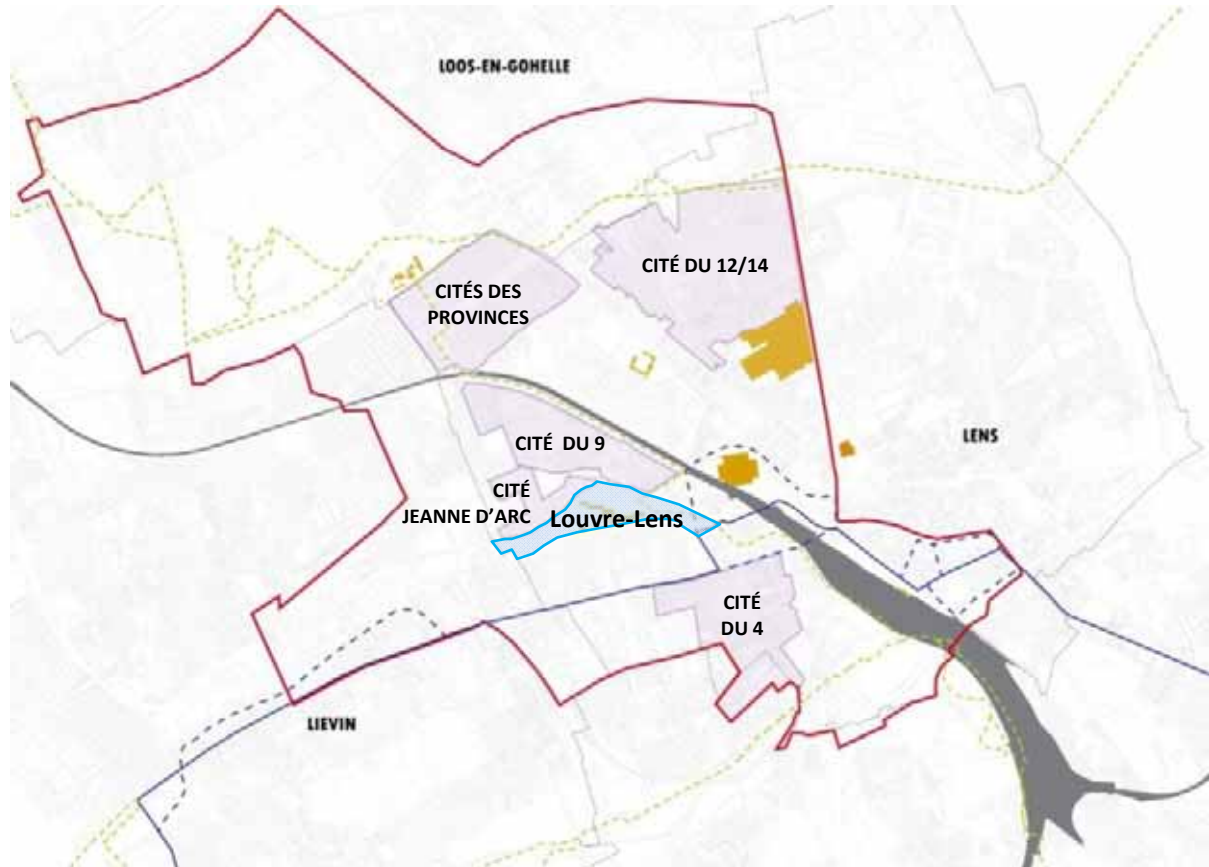
**LE PROJET D'AMÉNAGEMENT DU QUARTIER DE LA GARE TGV À LENS**

**Un projet de 40 000 m<sup>2</sup> HON à dominante tertiaire,  
Urbanistes : Michel Desvigne et Christian de Portzamparc**





## B/ MISE EN PLACE DES 5 ÉCO-CITÉS DU LOUVRE-LENS





# B/ MISE EN PLACE DES 5 ÉCO-CITÉS DU LOUVRE-LENS

## Coupe axonométrique de principe, Cité des Provinces



## B/ MISE EN PLACE DES 5 ÉCO-CITÉS DU LOUVRE-LENS

### Densification en cœur d'îlot, principe

**1. Existant**



**2. Restructuration** (regroupement de logements de trop petite taille, etc.)



**3. Création d'un chemin jardiné en cœur d'îlot, gestion partagée par les habitants**



**4. Densification des cœurs d'îlots jardinés**





### L'APPROPRIATION DU PROJET PAR LES HABITANTS COMME CONDITION DE RÉUSSITE

**UNE APPROPRIATION DES PROJETS PAR LES HABITANTS SERA INDISPENSABLE, EN PARTICULIER POUR LES PROJETS RÉALISÉS DANS LES CITÉS MINIÈRES.**

**LES JARDINS ET DE MANIÈRE GÉNÉRALE, LES ESPACES PUBLICS, POURRONT ÊTRE DES LIEUX DE CO-CONCEPTION** (ex. : jeux pour enfants, massif ou parcelle de jardin partagé) **ET DE PARTAGE DE LA GESTION AVEC LES SERVICES DES COLLECTIVITÉS** (réalisant l'entretien lourd, pouvant proposer formation ou aide, etc.)



**DES INITIATIVES QUI DEVRONT ÊTRE PENSÉES EN ACCOMPAGNEMENT DES PROCÉDURES DE CONCERTATION RÉGLEMENTAIRE, PARFOIS PEU EFFICACES.**

**LES RETOUR D'EXPÉRIENCES LOCALES SERONT CAPITALISÉS : COLLECTIVITÉS** (ex. : parcours d'interprétation et promenades urbaines à Loos-en-Gohelle, concertation sur le thème du jardin pour le Quartier de Montgré et vitrine du projet Grande Résidence à Lens, etc.)

**ET LES EXPERTISES LOCALES MOBILISÉES** (ex. : Scène Nationale Culture Commune et sa connaissance du tissu social des Cité Minières, etc.)



## C/LES PREMIERS ESPACES PUBLICS



## C/LES PREMIERS ESPACES PUBLICS

### UNE ARMATURE PAYSAGERE STRUCTURANTE – LES CORDONS BOISES





# C/LES PREMIERS ESPACES PUBLICS





# C/LES PREMIERS ESPACES PUBLICS

## PERSPECTIVES





## C/LES PREMIERS ESPACES PUBLICS

### LA TRAVERSEE DES VOIES FERREES PAR LE TRAMWAY

PHOTO-MONTAGE D'AMBIANCES



Illustration du passage du tramway à proximité du stade Bollaert à travers une nouvelle traversée - Crédits Agence Desvigne



## C/LES PREMIERS ESPACES PUBLICS

### LE PARCOURS ENTRE LE LOUVRE-LENS ET LE 11/19

