



# Les transports en Ile-de-France

## 52% des Franciliens estiment que les transports en commun constituent un enjeu prioritaire de la région pour les années à venir

Parmi les enjeux suivants, quels sont ceux qui vous semblent les plus prioritaires pour la région Ile-de-France dans les années à venir? (4 réponses maximum, réponses données à l'aide d'une liste)



Citent « Les transports en commun » :

58% des catégories supérieures  
59% des habitants de Paris  
60% des abonnés au Pass Navigo  
71% quand plus de 2h de trajet / jour  
57% des sympathisants de Droite

## Quelques verbatim de Franciliens sur les transports en commun

*Lorsque vous pensez aux transports en commun en Ile-de-France, quels sont tous les mots, toutes les impressions qui vous viennent à l'esprit ? (question ouverte, réponses spontanées)*

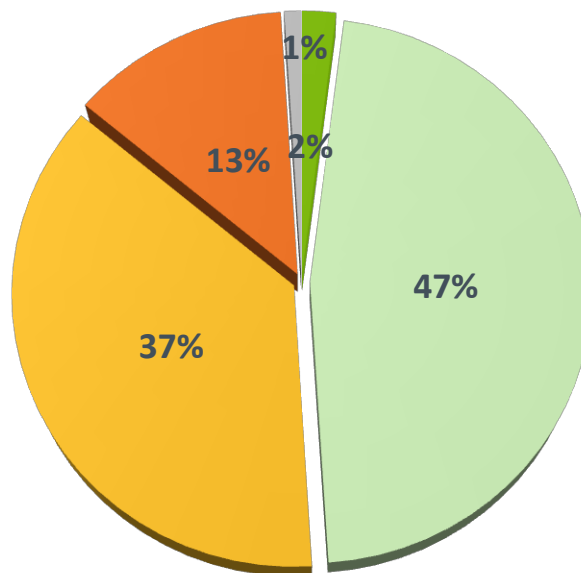
- « RER, grèves, retards, incidents techniques... Insuffisants en banlieue. »
- « Saturé, attente interminable, retards. Vols, agressions, incivilités : téléphone portable actif sur tout un trajet, conversation interminable... Folie. »
- « Sales, chers, bondés... »
- « RER B = catastrophe. Métro = à peu près correct, mal chauffé ou climatisé selon la saison, pas toujours fiables »
- « Pénibilité, encombrement, pollution, retard, incivilité. »
- « Pratique, métro, tram. Bien à Paris, pas toujours bien développé en province. »
- « Incohérence, complexité, qui gère ? Trop d'intervenants : SNCF, RATP, STI... Trop chers, retards, saleté, insécurité, horaires pas adaptés. »

# La moitié des Franciliens se déclare insatisfaite des transports en commun en Ile-de-France et même 59% des habitants de grande couronne

Globalement, êtes-vous tout à fait, plutôt, plutôt pas ou pas du tout satisfait(e) des transports en commun en Ile-de-France ?

## Pas satisfaits : 50%

- 59% parmi les habitants de Grande Couronne
- 61% parmi les abonnés Navigo 1-5
- 66% parmi ceux n'utilisant jamais le métro
- 62% quand plus de 2h de trajet / jour
- 63% parmi les électeurs de la liste FN en 2010



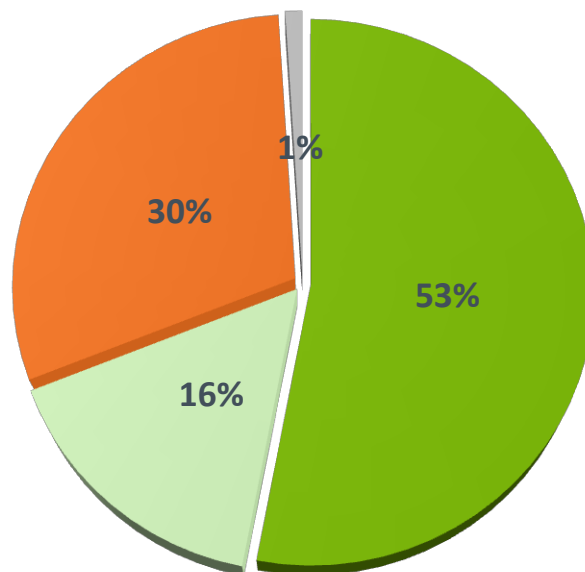
## Satisfaits : 49%

- 55% parmi les 18-24 ans
- 63% parmi les Parisiens
- 62% parmi les abonnés Navigo 1-2
- 54% parmi les électeurs de la liste PS en 2010
- 54% parmi les électeurs de la liste EELV en 2010

■ Tout à fait satisfait   ■ Plutôt satisfait   ■ Plutôt pas satisfait   ■ Pas du tout satisfait   ■ Ne se prononce pas

## Plus des 2/3 des Franciliens ont entendu parler du Pass Navigo Unique

*Avez-vous entendu parler de la mise en place d'un Pass Navigo unique, c'est-à-dire à un seul tarif fixé sur celui des zones 1-2 (à savoir aujourd'hui 65,10€), pour toute la région Ile-de-France ?*



**Oui : 69%**  
**(+14 points par rapport à 2011)**

72% parmi les hommes  
76% parmi les Parisiens  
78% parmi les abonnés au Pass Navigo  
82% parmi les abonnés Navigo 1-2

■ Oui, j'en ai entendu parler et je vois bien ce dont il s'agit

■ Non, je n'en ai pas entendu parler

■ Oui, j'en ai entendu parler mais je ne vois pas bien ce dont il s'agit

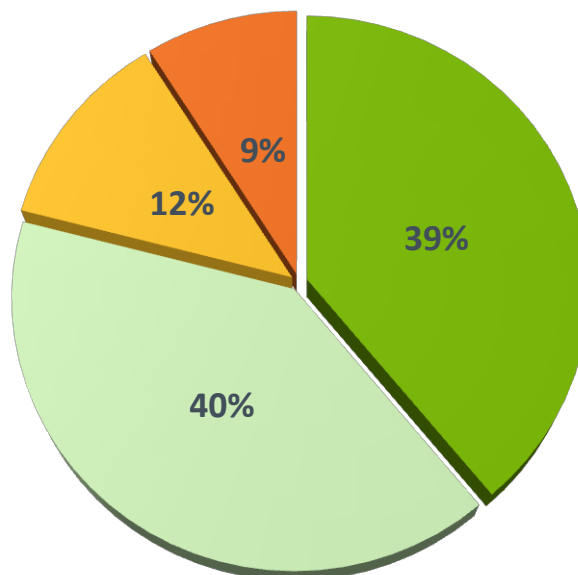
■ Ne se prononce pas

## Près de 8 Franciliens sur 10 indiquent adhérer à cette proposition

*Etes-vous tout à fait d'accord, plutôt d'accord, plutôt pas d'accord ou pas du tout d'accord avec la mise en place d'un Pass Navigo unique, c'est-à-dire à un seul tarif fixé sur celui des zones 1-2 (à savoir aujourd'hui 65,10€), pour toute la région Ile-de-France ?*

### Pas d'accord : 21%

27% parmi les abonnés Navigo 1-2  
25% parmi les électeurs de la liste FN en 2010



### D'accord : 79% (+6 points par rapport à 2011)

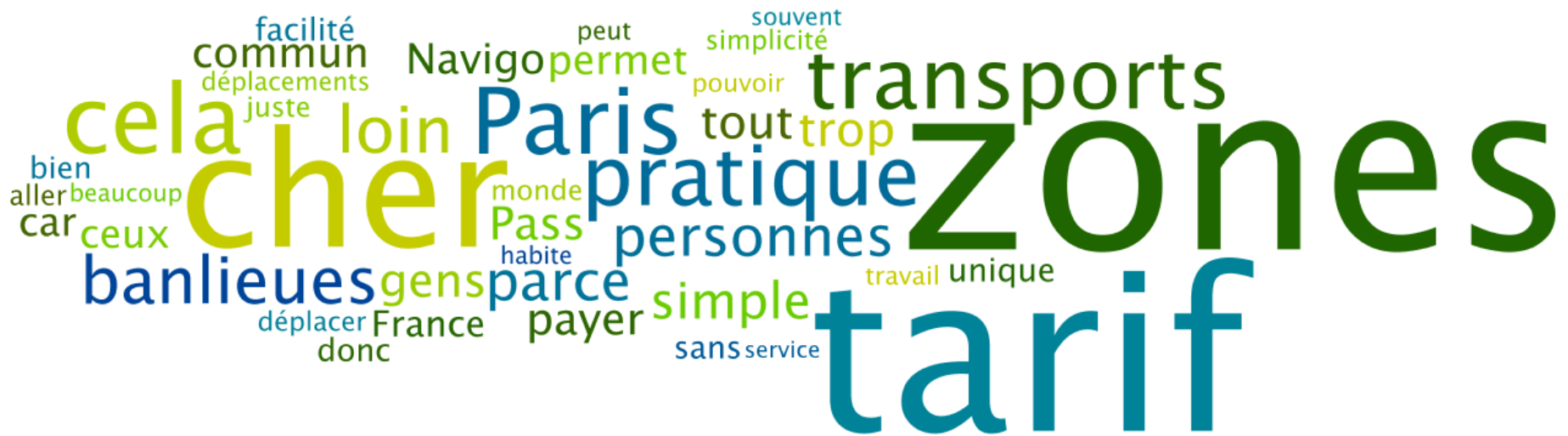
90% parmi les abonnés Navigo 1-4  
87% parmi les abonnés Navigo 1-5  
89% des électeurs de la liste PS en 2010  
81% des électeurs de la liste EELV en 2010

■ Tout à fait d'accord   ■ Plutôt d'accord   ■ Plutôt pas d'accord   ■ Pas du tout d'accord   ■ Ne se prononce pas

# Les motivations de l'adhésion à la mise en place d'un Pass Navigo unique reposent sur le tarif plus avantageux pour les habitants de banlieue et sur le caractère pratique de la mesure

*Pour quelles raisons êtes-vous d'accord avec la mise en place d'un Pass Navigo unique, c'est-à-dire à un seul tarif fixé sur celui des zones 1-2 (à savoir aujourd'hui 65,10€), pour toute la région Ile-de-France ? (question ouverte, réponses spontanées)*

- À ceux qui sont favorables à la mise en place d'un Pass Navigo unique -



Le nuage de mots est automatiquement généré à partir de l'exhaustivité des réponses spontanées à la question ouverte. La taille d'un mot dans le visuel représente sa fréquence d'utilisation : le mot écrit en plus gros caractères est celui qui a été le plus utilisé par les sondés dans leurs réponses. L'emplacement d'un mot au sein du nuage n'a pas de signification particulière, pas plus que sa couleur.

## Quelques verbatim motivant l'adhésion à un Pass Navigo unique

*Pour quelles raisons êtes-vous d'accord avec la mise en place d'un Pass Navigo unique, c'est-à-dire à un seul tarif fixé sur celui des zones 1-2 (à savoir aujourd'hui 65,10€), pour toute la région Ile-de-France ? (question ouverte, réponses spontanées)*

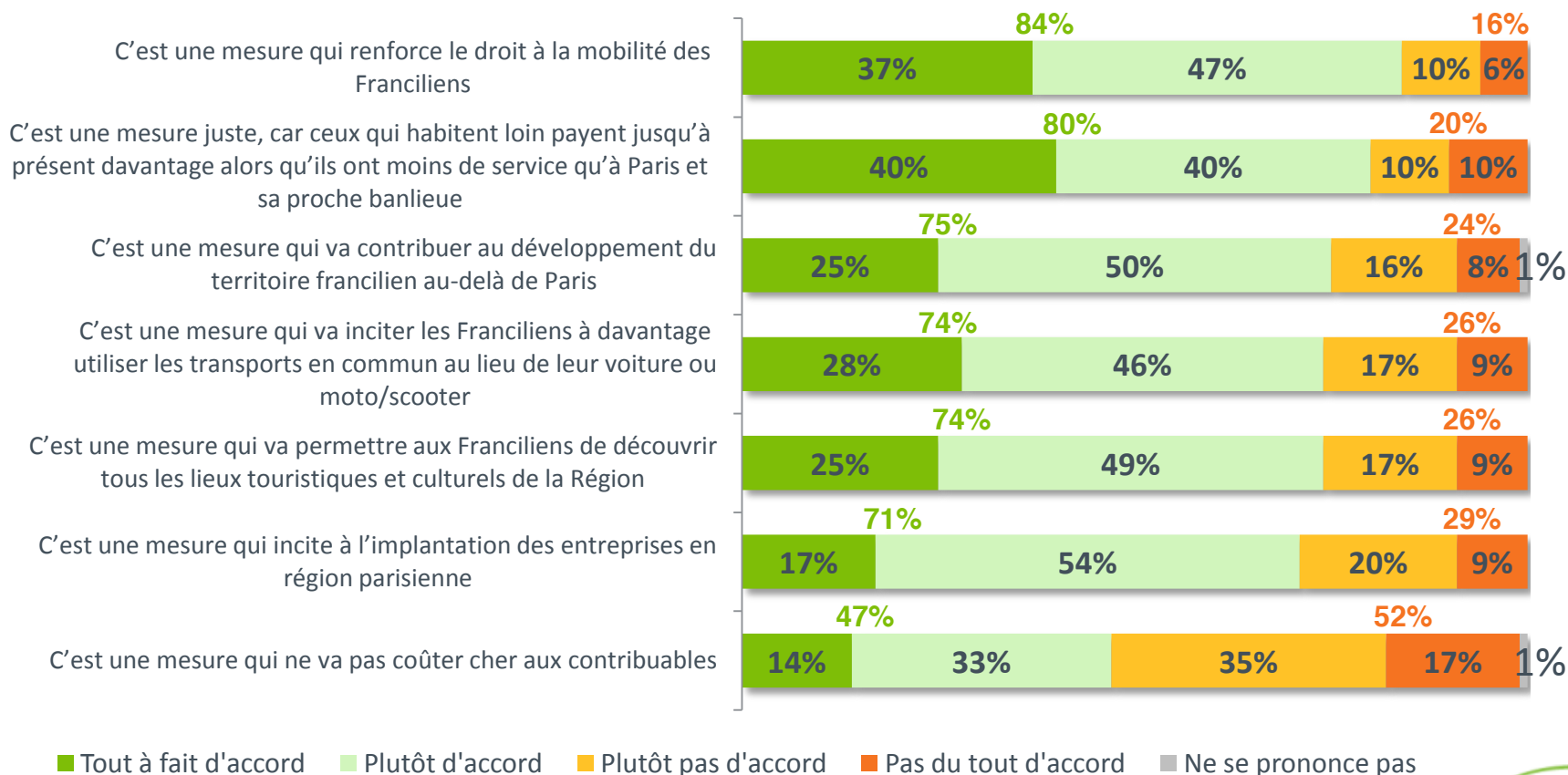
- À ceux qui sont favorables à la mise en place d'un Pass Navigo unique -

- « Accès aux mêmes tarifs pour les personnes vivant plus loin de Paris »
- « Cela permet l'accès aux transports en commun à plus de personnes et dézone pour les trajets exceptionnels. »
- « C'est plus pratique car avant on était limité. »
- « Cela faciliterait les trajets en banlieue et vers Paris et cela pourrait éviter certaines amendes aux utilisateurs. »
- « Cela me semble plus équitable pour les salariés qui pourront circuler 7 jours sur 7 en banlieue. »
- « J'habite en zone 5 et je bénéficierais immédiatement du changement tarifaire. De plus, cela est plus simple. »



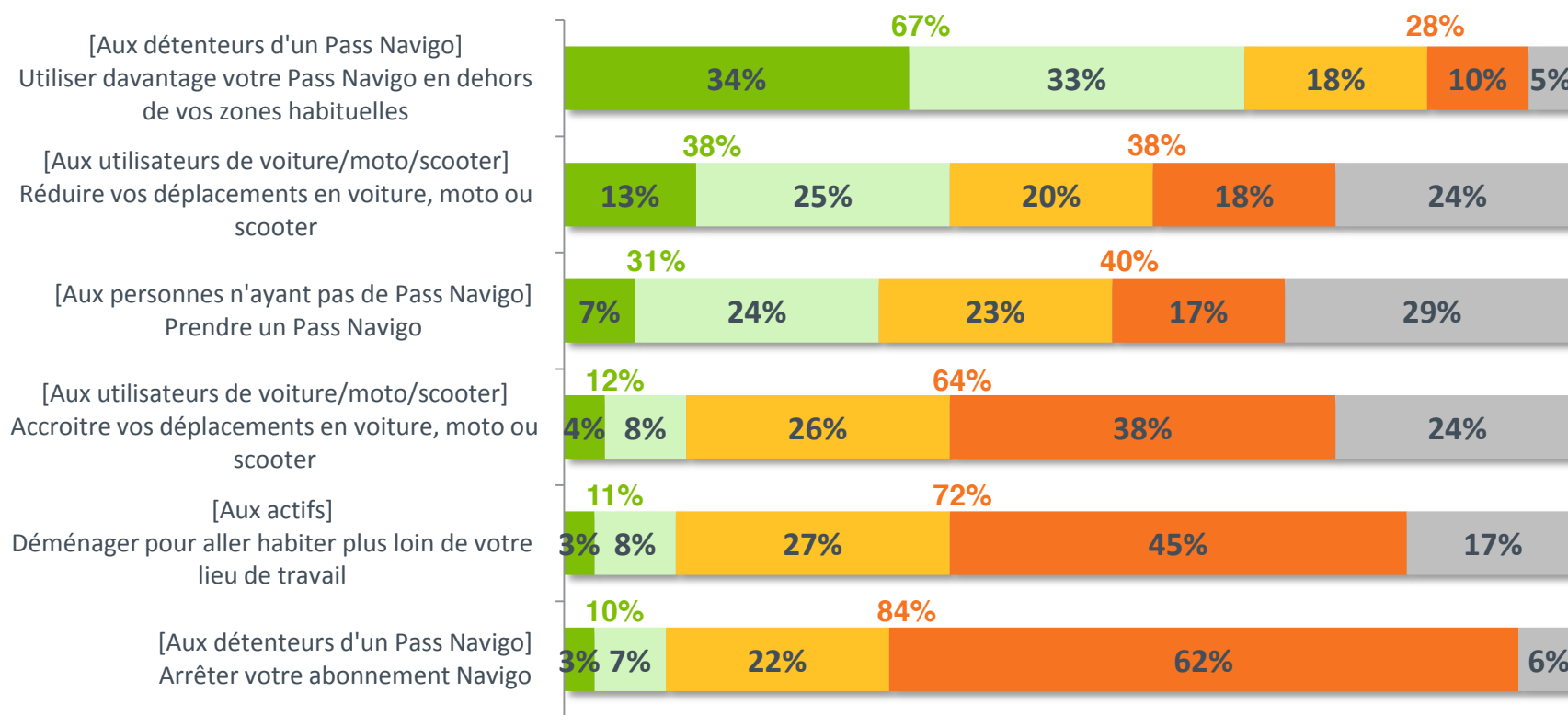
## Les Franciliens adhèrent majoritairement à un grand nombre d'arguments en faveur du Pass Navigo unique, 8 sur 10 estimant qu'il s'agit d'une mesure juste

Voici différents arguments en faveur de cette mesure de Pass Navigo Unique. Pour chacun d'eux, indiquez si vous êtes tout à fait d'accord, plutôt d'accord, plutôt pas d'accord ou pas du tout d'accord.



## Le Pass Navigo Unique serait susceptible d'amener ses détenteurs à voyager en dehors de leurs zones habituelles et, dans une moindre mesure, de restreindre l'usage des modes de transport individuels et d'attirer de nouveaux abonnés

*Vous personnellement, si le Pass Navigo Unique était mis en place, seriez-vous susceptible de... ?*



■ Oui, certainement ■ Oui, probablement ■ Non, probablement pas ■ Non, certainement pas ■ Ne se prononce pas