



# Livret d'accueil des adhérent-es et coopérateurs-trices

Europe Écologie-Les Verts | Normandie



## Le mot des secrétaires régionaux

Il n'y a pas de bon outil sans mode d'emploi. Si nous voulons qu'Europe Ecologie- Les Verts puisse être un véritable outil de transformation de notre société, il lui faut également un mode d'emploi.

Il n'est bien sûr pas question de faire en quelques pages le tour de la question du militantisme ou du fonctionnement d'un mouvement politique. Mais ce livret nous donne des bases, des clés de compréhension, ainsi que des pistes pour réaliser des actions concrètes et/ou contribuer à l'enrichissement de notre réflexion collective.

Au-delà de l'aspect pratique de ce livret, nous souhaitons qu'EELV Normandie soit un espace d'inspiration, de coopération et d'action pour touTEs les militantEs. Plus encore, nous avons la conviction que la vitalité de cet espace de « partage » militant, ouvert sur la société, est un préalable indispensable à la réussite du projet écologiste.

C'est à nous, collectivement, de faire en sorte que chacunE puisse prendre sa place au sein de notre mouvement, puisse participer aux débats et contribuer concrètement.

C'est à nous de faire en sorte qu'EELV Normandie soit un support, une ressource et un moteur pour une transition choisie vers une société de la sobriété et de la convivialité.

Nous avons un outil et une ébauche de mode d'emploi ; soyons désormais les artisans du changement.

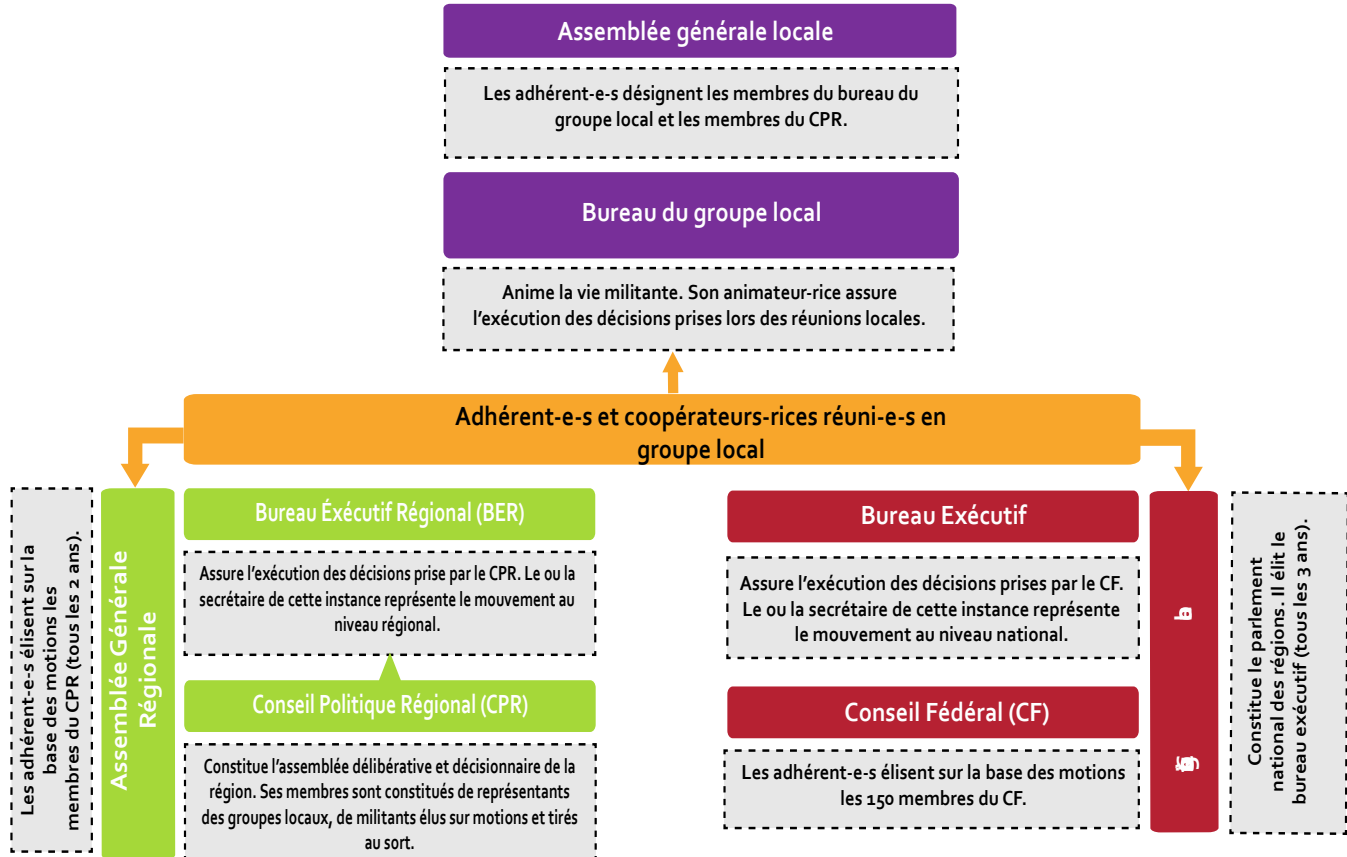
Véronique Bérégovoy, Secrétaire Régional EELV Normandie  
Guillaume Hédouin, Co-secrétaire Régional EELV Normandie

## Charte mondiale des valeurs écologiques

**Europe Écologie Les Verts (EELV) reconnaît comme texte fondateur la Charte des Verts mondiaux de 2001 et fait sien les principes fondamentaux en matière de droits humains édictés par les grands textes internationaux.**

- La responsabilité de l'ensemble de la communauté humaine dans la sauvegarde de son environnement et des écosystèmes pour les générations futures et les principes de précaution et d'intervention préventive face aux catastrophes prévisibles.
- La défense de la biodiversité et du vivant, instaurant un rapport respectueux et non violent entre l'être humain et la nature.
- La lutte contre le changement climatique impliquant le redéploiement des ressources énergétiques et une politique massive d'économie d'énergie.
- Le droit au temps libre et à l'épanouissement individuel et partagé.
- La reconnaissance de l'existence de biens communs inaliénables par les intérêts particuliers.
- Le rejet de l'idéologie productiviste et du dogme de la croissance illimitée, qui ne tiennent pas compte du caractère limité des ressources de notre planète.
- La nécessité de développer les instruments d'une économie alternative fondée sur la transformation écologique des modes de production et de consommation, appuyée sur l'économie sociale et solidaire, le renforcement du secteur non-marchand et une régulation stricte des marchés financiers.
- La lutte en faveur de la justice sociale, la réduction des inégalités sociales et le combat contre toute forme d'exploitation des êtres humains.
- La solidarité et le partage équitable des richesses et des ressources entre les peuples, les générations, les territoires et plus généralement au sein de la société.
- Le droit de chacun à vivre dans un environnement sain et préservé.
- La liberté de pensée, d'expression, de réunion et de circulation.
- La remise en cause des effets dévastateurs du libéralisme économique et des logiques de prédation, de compétition et de gaspillage et la promotion de modes de vie sobres.
- Le droit à l'émancipation et à l'autonomie des individus, le droit à l'éducation, à la formation, à la culture, à la santé tout au long de la vie.

# Fonctionnement interne d'Europe Écologie – Les Verts



## Le Bureau Exécutif Régional (BER)



**Véronique BÉRÉGOVOY**  
Secrétaire Régionale  
vberegovoy@eelv.fr / 06.37.07.18.61



**Sophie BÖRNER**, Porte-parole  
sophie.borner@gmail.com /  
06 13 16 10 38



**Dominique LEFEBVRE**, Trésorier  
dslefebvref@aol.com / 07.86.75.00.11



**Guillaume HÉDOUIN**  
Co-secrétaire Régional  
ghedouin@eelv.fr / 06.79.00.46.45



**Axel MARIN**, Porte-parole  
axel.marin@hotmail.fr / 07.89.69.30.29



**Martine FAUCHARD**, Trésorière  
adjointe  
martine.fauchard@numericable.fr /  
06.40.23.96.25

## L'association de financement et la CRPRC (Commission Régionale de Prévention et de Résolution des Conflits)

### L'association de financement

L'existence de l'« association pour le financement du parti Europe Écologie - Les Verts de Normandie » répond aux exigences des lois sur la transparence financière de la vie politique française.

Elle a pour seul objet :

- De collecter les cotisations des adhérent-es, les dons faits au parti et les reversements des élus
- De reverser ces ressources au parti.

Ainsi, les ressources du parti peuvent être contrôlées alors que ses dépenses restent très libres (art. 4 de la constitution de la Vème République : « les partis et groupements politiques concourent à l'expression du suffrage. Ils se forment et exercent leur activité librement. Ils doivent respecter les principes de la souveraineté nationale et de la démocratie »).

Président : Stéphane MARTOT / Trésorier : Francescu GAROBY / Secrétaire : Béatrice GOSSET

### La Commission régionale de prévention et de résolution des conflits (CRPRC)

Comme son nom l'indique, la CRPRC a pour objet :

- De résoudre de manière non-violente les conflits qui peuvent surgir entre adhérents, entre les adhérents et les structures locales et régionales du parti ou entre ces structures
- De prévenir ces conflits.

## Les groupes locaux

Le mouvement EELV Normandie compte 25 groupes locaux disséminés sur toute la région. Ils sont animés par des secrétaires de groupes locaux, élu-e-s par les adhérent-e-s du groupe. Leurs actions de terrains et leur connaissance des enjeux de leur territoire en font les acteurs majeurs du mouvement. Le bureau régional est à leurs côtés pour les accompagner dans leurs projets, autant d'un point de vue logistique que financier.

Par défaut chaque adhérent-e est rattaché-e au groupe local le plus proche de son lieu de résidence. Mais chacun-e est libre de demander son rattachement au groupe local de son choix, plus proche de son lieu de travail par exemple.

### Les groupes locaux du Calvados :

- Pays de Caen
- Lisieux-Pays d'Auge
- Bessin Côte-de-Nacre
- Hérouville-Saint-Claire
- Sud de Caen
- Sud du Calvados

### Les groupes locaux de la Manche :

- Coutançais
- Saint-Lois
- Cotentin

### Les groupes locaux de l'Orne :

- Bocage Ornais
- Alençon-Sées

### Les groupes locaux de la Seine-Maritime :

- Caux-Seine
- Dieppe
- Hautes Falaises
- Plateau Est
- Plateau Nord
- Pointe de Caux
- Rouen Rive Gauche
- Rouen
- Vallée du Cailly

### Les groupes locaux de l'Eure :

- Eure Seine
- Evreux
- Risle-Charentonne
- Roumois
- Vexin Seine

## Adhérer ou coopérer ?

Europe Écologie Les Verts est le seul parti politique pour lequel il existe deux façons de participer : soit en adhérant, soit en coopérant. Cette seconde solution (coopération) permet à des personnes sympathisantes de l'écologie politique ou désireuses de faire avancer les idées écologiques de la Cité, de pouvoir contribuer à l'élaboration de notre projet sociétal et à la construction du mouvement sans pour autant adhérer à un parti politique. Leur participation est celle d'un laboratoire d'idées et leur autonomie est complète (association séparée). Leur assemblée plénière s'appelle une « Agora ». Toutefois, leurs possibilités de travailler au sein du parti ne sont pas aussi étendues que celles des adhérents/es.

	Cotisation	Participation aux débats et actions locales	Participation à l'élaboration des programmes	Peuvent être candidat-es à une élection	Adhésion aux statuts	Participation au choix des candidat-es et à la stratégie électorale	Participation au vote dans les instances internes	Peuvent être candidat-es dans les instances internes
<b>Adhésion</b>	Proportionnelle au revenu	OUI	OUI	OUI	OUI	OUI	OUI	OUI
<b>Coopération</b>	Dès 20€	OUI	OUI	OUI	NON seulement à la charte des valeurs	NON excepté pour les élections présidentielles	NON	Des coopérateurs tirés au sort ont une voix consultative dans les instances



## Comment militer au sein du mouvement ?

### Sur le terrain

Pour les tracts, les campagnes électorales, les ateliers d'écologie politique, les manifestations ou cafés écolos,...

### Assister aux réunions

Toutes les réunions sont ouvertes, y compris celles des instances dirigeantes (mais sans droit de vote).

### Dans le groupe local

Pour découvrir les dossiers locaux et les actions, pour travailler sur les programmes, ...

### Se former

À l'histoire du mouvement, aux rouages internes, aux enjeux, arguments et dossiers écologiques, ...



### Chez les écologieeks

Pour fédérer les savoirs sur les nouvelles technologies au service d'un autre mode de diffusion du message écologiste.

### Les journées d'été

En août sont organisés, dans une ville chaque fois différente, 3 jours riches de partage et de débat (avec une aide financière au séjour).

### Dans les commissions

Pour mutualiser les savoirs et les expertises afin de contribuer à un enrichissement collectif.

## Les commissions thématiques

Transport, logement, culture, environnement, éducation... il existe au sein du parti des lieux de réflexions et de débats que l'on appelle les commissions thématiques. Elles sont ouvertes à toutes et tous : adhérent-e-s, coopérateurs-trices et sympathisant-e-s. Et elles ont besoin de votre énergie pour enrichir leurs débats et leurs réflexions.

### Liste des commissions thématiques régionales

Thématiques	Participants
Emploi, écologie industrielle, ESS, monnaie locale, revenu de base, droits sociaux, TPE/PME, artisanat	Jean Pierre Lancry, Joséphine Landormi, Laëtitia Sanchez, Pascal Rigaud...
Transport, urbanisme, logement, déplacement	Cédric Buguel, Joséphine Landormi, Laëtitia Sanchez, Gérald Jungers, Sophie Börner...
Énergie, environnement, littoral, climat, filière bois	Véronique Bérégovoy, Caroline Amiel, Laurent Huet, Sybille Corblet Aznar, Gérald Jungers, Jean Paul Daveau, Valentin Artus...
Gouvernance, formation, éducation populaire, libertés publiques	Sophie Börner, Noëlle Le Maulf, Cédric Buguel, Guillaume Hédouin, Axel Marin, Jean Paul Daveau, Phillipe Beaudouin, Caroline Amiel, Laëtitia Sanchez, Brigitte Monnier..
Agriculture, pêche, santé, alimentation, biodiversité, eau, écologie rurale	Noëlle Le Maulf, Axel Marin, Caroline Amiel, Laurent Huet, Pascal Eudier, Jean Paul Daveau, Stéphanie Astier, Gérald Jungers, Catherine Goode...

## Liste des commissions thématiques nationales

Commissions	Site Internet	Responsable(s)
<b>Agriculture et ruralité</b>	agriculture.eelv.fr	Claire Desmares Erwann Riou
<b>Culture</b>	culture.eelv.fr	Pascale Bonniel Chalier (responsable)
<b>Déchets non nucléaires</b>	dechets.eelv.fr	Bernard Crozel (responsable)
<b>Économie, social, services publics</b>	economie.eelv.fr	Agnès Michel (responsable) Cyrielle Chatelain (social) Sybille Bernard (trésorière)
<b>Enfance-éducation-formation</b>	education.eelv.fr	Olivier Masson (responsable)
<b>Énergie</b>	energie.eelv.fr	David Drui (co-responsable)
<b>Environnement</b>	ecologie-nature.eelv.fr	Gilles Euzenat (responsable)
<b>Espéranto Langues</b>	jpq.selavie@free.fr	Jean Paul QUENTIN (responsable)
<b>Europe</b>	europe.eelv.fr	Jocelyne Le Boulicaut, (référente)
<b>Féminisme</b>	feminisme.eelv.fr	Dominique Trichet-Allaire (responsable)
<b>Handicap</b>	handicap-lesverts.com	David Marais (responsable)
<b>Immigration</b>	comm-immigration.lesverts.fr	Renaud Mandel (responsable) Claire Grover (co-responsable)
<b>Justice</b>	justice.eelv.fr	Christiane Lepaumier (co-responsable) Tewfik Bouzenoune (co-responsable)
<b>LGBT</b>	lgbt.eelv.fr	Philippe Colomb (responsable) Magali Deval (co-responsable)
<b>Logement</b>	logement.eelv.fr	Anne-Laure Sabatier (responsable) Manuel Domergue (co-responsable)
<b>Lutte contre l'extrême droite</b>	lutte-extreme-droite@eeelv.fr	Enzo Poultriez / Marine Tondelier
<b>Mer et littoral</b>	mer-littoral.eelv.fr	Christian Bucher (responsable)
<b>Outre-Mers</b>	outre-mers@eeelv.fr	Christian Civilise
<b>Partage 2.0 / Numérique</b>	numerique.eelv.fr	Sophie Nicklaus (co-responsable) Grégory Gutierrez (co-responsable)
<b>Paix et désarmement</b>	paixetdesarmement.eelv.fr	Gérard Levy (responsable) Dominique Lalanne (co-responsable)

<b>Recherche et enseignement supérieur</b>	recherche-enseignementsup.eelv.fr	Laurent Audouin (responsable) Laurence Comparat (co-responsable)
<b>Quartiers Populaires</b>	quartierspopulaires.eelv.fr	Djamila Sonzogni / Erwan Ruty
<b>Santé</b>	sante@eelv.fr	Jean-Luc Veret Sophie Perroud et Vincent Deplaigne
<b>Régions et fédéralisme</b>	regions-federalisme.eelv.fr	Yannik Bigouin (responsable)
<b>Sport, loisir, tourisme</b>	sport.eelv.fr	Julien Bonnet (responsable)
<b>Transnationale</b>	transnationale.eelv.fr	Benjamin Joyeux (responsable)
<b>Transports</b>	transport-territoires@eelv.fr	Françoise Coutant et Jean-Charles Kolhaas (co-responsable)
<b>Vieillesse et solidarité</b>	seniors@eelv.fr	Jocelyne Le Boulicaut (responsable)

## Les listes de diffusion EELV Normandie

Pour communiquer, le mouvement privilégie l'utilisation des listes de discussion et de diffusion. Elles permettent d'échanger et de rester informé-es des actualités du mouvement normand. Pour vous inscrire ou vous désinscrire de ces listes, vous pouvez formuler votre demande à ces adresses mail : **[bassenormandie@eelv.fr](mailto:bassenormandie@eelv.fr) / [ecologie.hn@wanadoo.fr](mailto:ecologie.hn@wanadoo.fr) / [normandie-ber@listes.eelv.fr](mailto:normandie-ber@listes.eelv.fr)**

- [normandie-debat@listes.eelv.fr](mailto:normandie-debat@listes.eelv.fr) : liste d'échange et de débat, ouverte à toutE militantE qui en fait la demande.
- [normandie-adherents@listes.eelv.fr](mailto:normandie-adherents@listes.eelv.fr) : liste des adhérentEs de Normandie. Il s'agit d'une liste descendante utilisée par le Bureau Exécutif Régional (BER) et les élu-e-s régionaux pour informer les adhérentEs sur les évènements importants, relatifs à la vie du mouvement (Congrès, AG, votes, rassemblements...).
- [normandie-coopérateurs@listes.eelv.fr](mailto:normandie-coopérateurs@listes.eelv.fr) : liste des coopérateurs-rices de Normandie. Il s'agit d'une liste descendante utilisée par le Bureau Exécutif Régional (BER) et les élu-e-s régionaux.
- [normandie-cpr@listes.eelv.fr](mailto:normandie-cpr@listes.eelv.fr) : liste des membres titulaires et suppléantEs du Conseil Politique Régional (CPR) ; cette liste de discussion est ouverte à toutE militantE qui en fait la demande, pour être informéE des actualités du mouvement au niveau régional.

## Coordonnées utiles

- Permanences EELV Normandie :

25, rue Varignon 14000 Caen

Tél. : 09.52.50.67.14 / 06.89.06.11.46

34, 35, quai du Havre 76000 Rouen

Tél. : 02.35.70.12.10

Mail : [bassenormandie@eelv.fr](mailto:bassenormandie@eelv.fr) / [ecologie.hn@wanadoo.fr](mailto:ecologie.hn@wanadoo.fr)

Site : [www.normandie.eelv.fr](http://www.normandie.eelv.fr)

Twitter : @EELV\_Normandie/ Facebook : EELV Normandie

- EELV France :

6 bis, rue Chaudron

75010 Paris

Tél. : 01 53 19 53 19

Contact : <http://eelv.fr/contact>

Site : [www.eelv.fr](http://www.eelv.fr)

- Secrétaire national :

David CORMAND

Twitter : @DavidCormand

